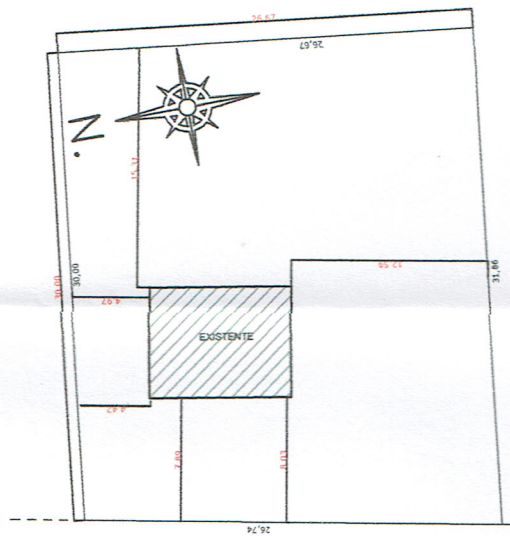
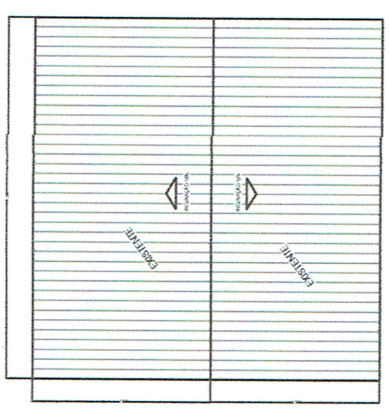


PLANTA BAIXA:
ESQ. 1/50
AREA DA REFORMA - 62,27



PLANTA DE IMPLANTACAO
ESQ. 1/500



PLANTA DA COBERTURA

APROVADO
ATENDE AS NORMAS DO MUNICIPIO

CISAR AUGUSTO ORTEGA
TEC. CIVIL CREA 27448/D
MAT. 608

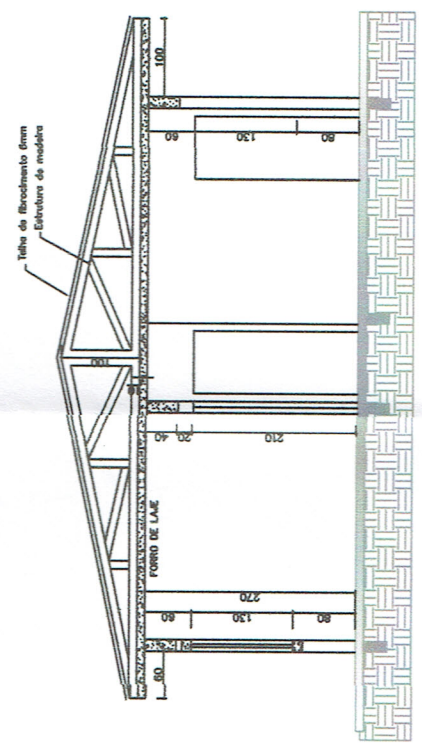


LEGENDA

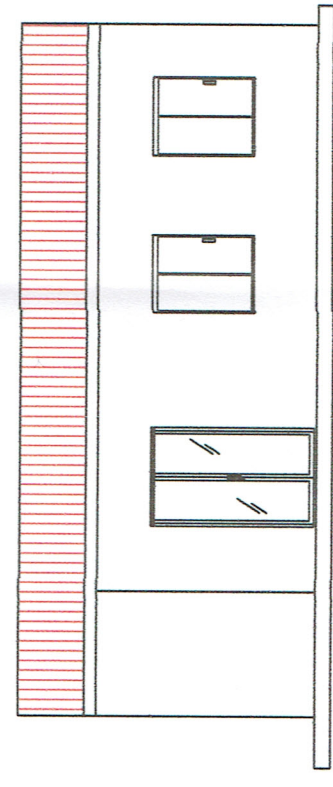
- PAREDES A DEMOLIR
- PAREDES A CONSTRUIR
- PAREDES EXISTENTE

QUADRO RESUMIO DE ESQUADRIAS (JANELAS)									
NOMENCLATURA	MATERIAL	DIMENSÕES	QUANT.	SISTEMA	TIPO	ACAB.			
J1	VIDRO TEMPERADO	1,00 x 2,00	08	PAV / CONSER. 02 FOLHAS	ESPELHO	ALUM.			
J2	VIDRO TEMPERADO	1,40 x 2,00	08	PAV / CONSER. 04 FOLHAS	ESPELHO	ALUM.			
J3	VIDRO TEMPERADO	0,40 x 0,60	02	DEZ. QUADROS / 202	ESPELHO	ALUM.			
J4	VIDRO TEMPERADO	0,40 x 0,60	02	BASQUILANTE	ESPELHO	ALUM.			
QUADRO RESUMIO DE ESQUADRIAS (PORTAS)									
NOMENCLATURA	MATERIAL	DIMENSÕES	QUANT.	SISTEMA	TIPO	ACAB.			
P1	VIDRO TEMPERADO	2,40 x 4,10	01	02 FOLHAS DE 0,30	ESPELHO	ALUM.			
P2	MADREIRA MASSICA	0,40 x 1,10	02	01 FOLHA ANSIR (ESQUADRIÇA)	ESPELHO	ALUM.			
P3	MADREIRA CHATADA (ALUM.)	0,40 x 1,10	02	01 FOLHA ANSIR (ESQUADRIÇA)	ESPELHO	ALUM.			
P4	MADREIRA CHATADA (ALUM.)	0,40 x 1,10	02	01 FOLHA ANSIR (ESQUADRIÇA)	ESPELHO	ALUM.			
P5	MADREIRA CHATADA (ALUM.)	0,40 x 1,10	02	01 FOLHA ANSIR (ESQUADRIÇA)	ESPELHO	ALUM.			
P6	ALUMINIO	1,00 x 2,10	02	01 FOLHA ANSIR (ESQUADRIÇA)	ESPELHO	ALUM.			

PREFEITURA MUNICIPAL DE SANTO ANTONIO DO SUDOESTE - PR.



CORTE 2
ESCALA = 1/50



ELEVACAO FRONTAL
ESCALA = 1/50

ARQUITETONICO

Proprietário: **P. M. DE SANTO ANTONIO DO SUDOESTE**

Obra: **REFORMA DA UBS**

Endereço: **COMUNIDADE NOVA RIQUEZA**

Especificação: **PLANTA BAIXA, CORTES E SITUACAO**

Responsável Técnico: **Prof.º**

Dia: **MAIO 2021**

Escala: **INDICADA**

Desenho: **VALDECIR**

Arquivo: **NOVA-RIQUEZA**

Folha: **1/1**

Projeto: **FEIJÓO DE BLOK CIVIL MAT 510 EC-1192846/D**