



CR953

Medida	LR / PR	Profundidade do sulco (mm)	Roda Padrão	Diâmetro Externo (mm)	Largura da Nominal Seção	Capacidade de carga máxima			
						Simple	(kg)	Duplo	(kg)
11.00-22	H/16	15.0	8.00	1135	293	3480	103	3055	107



CL946

Medida	LR / PR	Profundidade do sulco (mm)	Roda Padrão	Diâmetro Externo (mm)	Largura da Nominal Seção	Capacidade de carga máxima			
						Simple	(kg)	Duplo	(kg)
9.00-20	G/14	16.0	7.00	1018	259	2575	112	2255	103
9.00-20	H/16	16.0	7.00	1018	259	2900	128	2500	117
10.00-20	H/16	17.0	7.50	1055	278	3000	117	2650	107
11.00-20	H/16	17.0	8.00	1085	293	3350	117	2900	107
11.00-20	J/18	17.0	8.00	1085	293	3650	132	3150	122
12.00-20	J/18	18.0	8.50	1125	315	3750	117	3350	107
12.00-20	L/20	18.0	8.50	1125	315	4000	128	3450	117



CR942

Medida	LR / PR	Profundidade do sulco (mm)	Roda Padrão	Diâmetro Externo (mm)	Largura da Nominal Seção	Capacidade de carga máxima			
						Simple	(kg)	Duplo	(kg)
8.25-20	G/14	14.0	6.50	974	235	2205	117	1940	107
8.25-20	H/16	14.0	6.50	974	235	2430	132	2180	122
9.00-20	G/14	14.0	7.00	1018	259	2575	112	2300	102
9.00-20	H/16	15.0	7.00	1018	259	2900	128	2500	117
10.00-20	H/16	15.0	7.50	1055	278	3000	117	2650	107



Distribuidor Autorizado Maggion



Maggion Indústrias de Pneus e Máquinas Ltda.

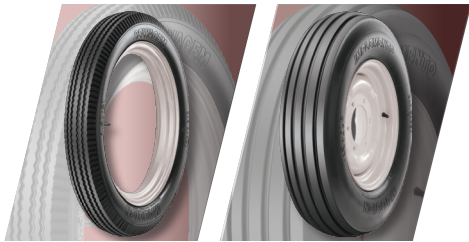
T 11 2229.9200 F 11 2229.9293 / 2461.1157

Rua José Campanella, 467
CEP 07112-100 Guarulhos SP
www.maggion.com.br

AGRÍCOLAS

03/2018





SELVAGEM IMPLEMENTO



MTF2 MHF AGRICULTURAL



MILITAR MILITAR BL MILITAR 4X4



SUPER TRACTION MICROCULTIVADOR

Laboratório de Ensaios de Pneus



Certificações



ISO 9001:2008



IRRIGARE SUPER MHF



LUNGAVIA TRANSCARGA AGR. NHS



FRONTIERA FRONTIERA 2



IRRIGARE SUPER MHF

Medidas e Especificações

Nome	Medida	Código de Aplicação	Capac. Lonas	Carga Máx. (kg)	Pressão Max. (lbs/pol2)	Vel. Serviço (km/h)	Câmara
Selvagem	4.50-21	I1	4	360	32	32	A20/21
Implemento	6.00-16	I1	6	695	44	40	CA15/16
	6.50-16	I1	8	920	54	40	CA15/16
	7.50-16	I1	10	1230	60	40	K-16
	9.00-16	I1	10	1480	52	40	PA15/16
MTF2	4.00-15	F2	4	295	52	32	4.00-15
	6.00-16	F2	6	570	52	32	CA15/16
	7.50-16	F2	8	870	56	32	K-16
	7.50-18	F2	10	1065	68	32	7.50-18
MHF Agrícola	9.00-16	F2	10	1250	60	32	PA15/16
	10.5/80-18	I1	10	1950	54	40	10.5/80-18
	11L 15	I1	12	1450	52	40	PA15/16
	Militar	I3	4	545	36	40	F-15
Militar BL	6.50-16	I3	10	1010	60	40	CA15/16
Militar 4x4	7.00-16	I3	12	1335	68	40	K-16
Lungavia	7.00-16	I1	10	1225	60	40	7.00-16
	7.50-16	I1	10	1230	60	40	7.50-16
Transcarga Agrícola NHS	7.50-16	I1	10	1230	60	40	7.00/7.50-16
	7.50-18	I1	10	1280	60	40	7.00/7.50-18
Super Traction	7.00-16	I3	10	1225	60	40	7.00-16
	7.50-16	I3	12	1360	72	40	7.50-16
Microcultivador	5.00/6-12	G1	4	225	20	16	5.00/6-12
Fronteira	7.50-16	R1	8	870	56	32	K-16
Fronteira 2	6.5/80-12	R1	4	345	42	32	5.00/6-12
	7.5L-15	R1	8	805	54	32	K-15
	7.00-18	R1	10	750	52	32	FM18
	8.00-18	R1	12	1250	68	32	FM18
	8.3-24	R1	4	625	22	32	FM24
	8.3-24	R1	6	780	32	32	FM24
	9.5-24	R1	6	940	28	32	FM24
	9.5-24	R1	8	1110	41	32	FM24
	12.4-24	R1	6	1200	24	32	12.4-24
	12.4-24	R1	8	1415	32	32	12.4-24
	12.4-24	R1	10	1615	40	32	12.4-24
	12.4-28	R1	6	1275	24	32	12.4-28
	12.4-28	R1	8	1510	32	32	12.4-28
	14.9-24	R1	6	1510	20	32	14.9-24
	14.9-24	R1	8	1760	26	32	14.9-24
	14.9-24	R1	10	1990	32	32	14.9-24
	14.9-28	R1	6	1615	20	32	14.9-26/28
	14.9-28	R1	8	1880	26	32	14.9-26/28
Irrigare	18.4-30	R1	10	2815	26	32	16.9/18.4-30
	18.4-30	R1	12	3160	32	32	16.9/18.4-30
	18.4-34	R1	10	2990	26	32	18.4-34
	18.4-34	R1	12	3375	32	32	18.4-34
	23.1-30	R1	10	3.460	20	32	23.1-30
	12.4-24	I1	4	945	16	32	12.4-24
Super MHF	400/60-15.5	I3	14	2900	52	40	Sem Câmara*
	500/60-22.5	I3	14	4050	41	40	Sem Câmara*
	600/50-22.5	I3	16	5150	40	40	Sem Câmara*

Velocidade Máxima (km/h)	Código de Serviço		
	F1/F2/F3	R1/R2	I1/I3/G1
40	-10%	-10%	-10%
32	0	0	0
25	15%	10%	10%
16	35%	20%	20%

É permitida a variação (acréscimo/decréscimo) de carga conforme tabela ao lado.

Recomendações Importantes

■ Antes de iniciar a montagem do pneu, verificar se a roda está em perfeito estado. Não é recomendável recuperar rodas danificadas, pois qualquer tentativa nesse sentido poderá alterar totalmente as características originais, prejudicando o rendimento do pneu, criando problemas de vibrações e comprometendo a segurança do veículo.

■ No processo de montagem, verificar sempre se a medida da câmara de ar que será montada no pneu é a especificada. Essas informações estão nas tabelas de especificações e nas embalagens das câmaras. O uso da medida inadequada comprometerá a segurança do usuário e extinguirá a validade da garantia dos produtos.

■ Após a verificação da medida da câmara de ar e do estado da roda, inflar um pouco a câmara de ar antes de colocá-la no pneu. Isso facilitará sua acomodação.

■ Monte o pneu sempre com ferramentas adequadas, a fim de evitar danos ao aro, à câmara de ar e aos talões do pneu.

■ É recomendável lubrificar as bordas dos talões (frisos) do pneu com desmoldante neutro. Isso facilitará o perfeito ajuste com o aro.

■ Para eliminar os bolsões de ar que ficam entre o pneu e a câmara, monte-a e infle-a com aproximadamente 10 libras/pol²; movimente um pouco a válvula e em seguida complete até a calibragem recomendada.

■ Para a perfeita calibragem dos pneus, verifique sempre a pressão recomendada nas tabelas de especificações. A calibragem deverá ser verificada semanalmente, com os pneus frios e, caso necessário, deverá ser ajustada.

■ Pneus com pressão incorreta sofrem desgaste irregular, aquecimento excessivo, trincas na lateral, rachaduras nos sulcos, tem vida útil mais curta e comprometem a segurança do veículo.

Não pense que a Maggion faz só pneus agrícolas.

Maggion é o bom porque tem a melhor relação custo-benefício em todos os tipos de pneus. Genuinamente brasileira e há mais de 80 anos no mercado, a Maggion fabrica também pneus e câmaras de ar para os mais diversos usos e aplicações, como em veículos industriais, de passeio, utilitários, caminhões, motos e fora de estrada.

* Caso haja danos na estrutura do aro, provocando vazamento, utilizar a câmara FM 15.5 e FM 22.5.



PNEUS INDUSTRIAIS



TAMANHO	LONAS	DIÂMETRO TOTAL (mm)	LARGURA DA SEÇÃO (mm)	ARO	CARGA (KG)	PRESSÃO (KPA)	MODELO
10.5/80-18	10	912	274	9.0	1630	350	R4
12.5/80-18	12	1001	350	11.0	2625	370	R4



TAMANHO	LONAS	DIÂMETRO TOTAL (mm)	LARGURA DA SEÇÃO (mm)	ARO	CARGA (KG)	PRESSÃO (KPA)	MODELO
10-16.5	10	779	261	8.25	2170	520	SKS-1
12-16.5	10	830	312	9.5	2900	550	SKS-1

CENTURY



LINHA DE PNEUS OTR

CENTURY

G2/L2



TAMANHO	LONA	DIÂMETRO TOTAL (mm)	LARGURA DA SEÇÃO (mm)	ARO	CARGA (KG)		PRESSÃO INFLADA (KPA)		MODELO	CAMARA DE AR
					10KM/H	50KM/H	10KM/H	50KM/H		
1300-24	16	1278	333	8.00TG	2725	5600	300	450	G2/L2	TT/TL
1400-24	16	1348	362	8.00TG	3650	7300	350	550	G2/L2	TT/TL
15.5-25	16	1275	395	12.00/1.3	3250	5600	250	400	G2/L2	TL
17.5-25	16	1350	445	14.00/1.5	4250	7300	300	475	G2/L2	TL

H188



Características e Benefícios

- Desenho da banda de rodagem especialmente projetado para otimizar a dirigibilidade do veículo.
- Estrutura de carcaça robusta confere alto índice de aproveitamento e menor custo por km rodado.
- Cintas de aço proporcionam maximização da área de contato do pneu no solo e menor incidência de desgaste irregular e prematuro do pneu.



Quilometragem



Tração Molhada



Eficiência



Medida Roda	12 - 16
Relação de Aspecto	60 - 75
Índice de Velocidade	Q - H

H188

ARO	Medida	LR/PR	IC/SV (índice de carga simulada de velocidade)	Roda Padrão	Largura Nominal da Seção (mm)	Diâmetro Externo (mm)	Cap. de Carga (kg)	Pressão de Inflação Máxima (Lb/pol ²)	TT/TL
12"	155R12C	C/6PR	83/81Q	4.5B	157	550	487/462	50	TL
	155R12C	D/8PR	88/86Q	4.5B	157	550	560/530	66	TL
13"	155R13C	D/8PR	90/88S	4.5B	157	578	600/560	66	TL
	165R13C	C/6PR	91/89S	4.5B	167	596	615/580	54	TL
	165/70R13C	C/6PR	88/86S	5.0J	170	562	560/530	54	TL
14"	185R14CWSW	D/8PR	102/100R	5.5J	188	650	850/800	66	TL
	195R14CWSW	D/8PR	106/104Q	5.5J	198	666	950/900	66	TL
	175/70R14C	C/6PR	95/93S	5.0J	177	602	690/650	54	TL
	175/75R14C	D/8PR	94/91S	5.0J	177	618	775/750	68	TL
15"	195R15CWSW	D/8PR	106/104R	5.5J	198	690	950/900	66	TL
	205/65R15C	C/6PR	102/100T	6.0J	209	647	850/800	54	TL
	215/65R15C	C/6PR	104/102T	6.5J	221	661	900/850	54	TL
	195/70R15C	D/8PR	104/102R	6.0J	201	655	900/850	66	TL
	205/70R15C	D/8PR	106/104R	6.0J	209	669	950/900	68	TL
15"	215/70R15C	D/8PR	109/107R	6.5J	221	683	1030/975	68	TL
	225/70R15C	D/8PR	112/110R	6.5J	228	697	1120/1060	66	TL
16"	195/60R16C	C/6PR	99/97H	6.0J	201	640	775/730	54	TL
	215/60R16C	D/8PR	108/106T	6.5J	221	664	1000/950	68	TL
	195/65R16C	D/8PR	104/102T	6.0J	201	660	900/850	68	TL
	205/65R16C	D/8PR	107/105T	6.0J	209	672	975/925	68	TL
	215/65R16C	D/8PR	109/107T	6.5J	221	686	1030/975	68	TL
	225/65R16C	D/8PR	112/110T	6.5J	228	698	1120/1060	68	TL
	235/65R16C	D/8PR	115/113R	7.0J	240	712	1215/1150	68	TL
	185/75R16C	D/8PR	104/102R	5.0J	184	684	900/850	68	TL
	195/75R16C	D/8PR	107/105R	5.5J	196	698	975/925	68	TL
	205/75R16C	D/8PR	110/108Q	5.5J	203	714	1060/1000	68	TL
	215/75R16C	D/8PR	113/111Q	6.0J	216	728	1150/1090	68	TL
	225/75R16C	E/10PR	118/116R	6.0J	223	744	1320/1250	76	TL

🇨🇳 Made in China 🇹🇭 Made in Thailand WSW White SideWall (WSW)



RP18



Características e Benefícios

- Pneu de passeio especialmente projetado para aplicação em pisos secos e molhados, garantindo uma maior performance e economia.
- Estrutura do pneu otimizada garante conforto e boa dirigibilidade.
- Moderno design da banda de rodagem garante menor nível de ruídos e ótima aderência.



Conforto

Silêncio

Frenagem

Eficiência



Medida Roda	12 - 16
Relação de Aspecto	50 - 80
Índice de Velocidade	Q - V

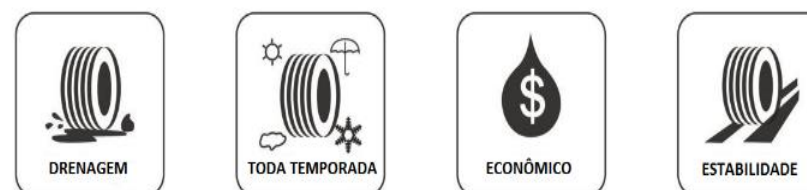
RP18

ARO	Medida	IC/SV (índice de carga simulada de velocidade)	Roda Padrão	Largura Nominal da Seção (mm)	Diâmetro Externo (mm)	Cap. de Carga (kg)	Pressão de Inflação Máxima (Lb/pol ²)	UTQG	TT/TL
12"	145/70R12 RWL	69Q	4.5J	150	509	325	36	500 A A	TL
	155/70R12 RWL	73Q	4.5J	157	523	365	36	500 A A	TL
	165/70R12 RWL	77T	5.0J	170	537	412	44	500 A A	TL
13"	155/65R13	73T	4.5B	157	532	365	44	500 A A	TL
	165/65R13	77T	5.0B	170	544	412	44	500 A A	TL
	165/70R13	79T	5.0B	170	562	437	44	500 A A	TL
	175/70R13	82T	5.0B	177	576	475	44	500 A A	TL
	175/75R13	85T	5.0J	177	592	515	44	500 A A	TL
	185/70R13	86T	5.5J	189	590	530	44	500 A A	TL
	155/80R13	79T	4.5B	157	578	437	44	500 A A	TL
14"	165/80R13	83T	4.5B	165	594	487	44	500 A A	TL
	165/55R14	72V	5.0J	170	538	355	44	500 A A	TL
	185/60R14	82H	5.5J	189	578	475	44	500 A A	TL
	195/60R14	86H	6.0J	201	590	530	44	500 A A	TL
	155/65R14	75H	4.5B	157	558	387	44	500 A A	TL
	165/65R14	79H	5.0J	170	570	437	44	500 A A	TL
	175/65R14	82H	5.0J	177	584	475	44	500 A A	TL
	185/65R14	86H	5.5J	189	596	530	44	500 A A	TL
	165/70R14	81T	5.0J	170	588	462	44	500 A A	TL
	175/70R14	84T	5.0J	177	602	500	44	500 A A	TL
	185/70R14	88T	5.5J	189	616	560	44	500 A A	TL
	195/70R14	91T	6.0J	201	630	615	44	500 A A	TL
	205/70R14	95T	6.0J	209	644	690	44	500 A A	TL
	175/75R14	87T	5.0J	177	618	545	44	500 A A	TL
15"	175/80R14	88T	5.0J	177	636	560	44	500 A A	TL
	185/80R14	91T	5.0J	184	652	615	44	500 A A	TL
	165/50R15	72V	5.0J	170	547	355	44	500 A A	TL
	195/50R15	82V	6.0J	201	577	475	44	500 A A	TL
	185/55R15	82V	6.0J	194	585	475	44	500 A A	TL
15"	195/55R15	85V	6.0J	201	595	515	44	500 A A	TL
	205/55R15	88V	6.5J	214	607	560	44	500 A A	TL
	185/60R15	84H	5.5J	189	603	500	44	500 A A	TL
	195/60R15	88H	6.0J	201	615	560	44	500 A A	TL
	205/60R15	91H	6.0J	209	627	615	44	500 A A	TL
	215/60R15	94H	6.5J	221	639	670	44	500 A A	TL
	175/65R15	84H	5.0J	177	609	500	44	500 A A	TL
	185/65R15	88H	5.5J	189	621	560	44	500 A A	TL
	195/65R15	91H	6.0J	201	635	615	44	500 A A	TL
	205/65R15	94H	6.0J	209	647	670	44	500 A A	TL
	215/65R15	96H	6.5J	221	661	710	44	500 A A	TL
	205/70R15	96H	6.0J	209	669	710	44	500 A A	TL
	215/70R15	98H	6.5J	221	683	750	44	500 A A	TL
16"	195/50R16	84V	6.0J	201	602	500	44	500 A A	TL
	205/50R16	87V	6.5J	214	612	545	44	500 A A	TL
	185/55R16	83V	6.0J	194	610	487	44	500 A A	TL
	195/55R16	87V	6.0J	201	620	545	44	500 A A	TL
	205/55R16	91V	6.5J	214	632	615	44	500 A A	TL
	215/55R16	93V	7.0J	226	642	650	44	500 A A	TL
	225/55R16	95V	7.0J	233	654	690	44	500 A A	TL
	195/60R16	89H	6.0J	201	640	580	44	500 A A	TL
	205/60R16	92H	6.0J	209	652	630	44	500 A A	TL
	215/60R16	95H	6.5J	221	664	690	44	500 A A	TL
	225/60R16	98H	6.5J	228	676	750	44	500 A A	TL
	235/60R16	100H	7.0J	240	688	800	44	500 A A	TL
	205/65R16	95H	6.0J	209	672	690	44	500 A A	TL
16"	215/65R16	98H	6.5J	221	686	750	44	500 A A	TL
	225/65R16	100H	6.5J	228	698	800	44	500 A A	TL
	235/65R16	103H	7.0J	240	712	875	44	500 A A	TL




● Made in China ● Made in Thailand **RWL** Rasied White Letters (RWL)



ENERGYWAY I



- Três ranhuras principais em ziguezague combinadas com blocos laterais proporcionam excelente estabilidade de condução e excelente tração em todos os tipos de condições de estrada.
- Padrões de banda de rodagem contínuos no ombro e costelas sólidas do ombro proporcionam manuseio responsivo e desgaste constante.
- Pneu simétrico, reduzindo a vibração para oferecer conforto e um passeio silencioso.
- Estrutura reforçada e composto de piso especial resistente à abrasão proporcionam resistência extra à perfuração e capacidade de suporte de carga com mais quilometragem.

MEDIDAS		DESCRIÇÃO DA PAREDE LATERAL	ARO C/ PADRÃO	PRESSÃO MÁX.	DIÂMETRO EXTERNO	LARGURA DA BANDA	PROFUNDIDADE DO SULCO (+/- 0,3MM)			
155R12C	88/86Q	BLK	4.50B	450/65	550	157	7.8	E	C	70dB
155R13C	85/83Q	BLK	4.50B	350/50	578	157	7.8	E	C	70dB
165/70R13C	88/86S	BLK	5.00B	375/55	562	170	7.8	E	C	70dB
165R13C	91/89R	BLK	4.50B	375/55	596	167	7.8	E	C	70dB
165/70R14C	89/87R	BLK	5J	375/55	588	170	7.8	E	C	71dB
175/65R14C	90/88T	BLK	5J	375/55	584	177	8.2	E	C	71dB
185R14C	102/100R	BLK	5 1/2J	450/65	650	188	8.2	E	C	71dB
195R14C	106/104R	BLK	5 1/2J	450/65	666	198	8.2	E	C	71dB
195R15C	106/104R	BLK	5 1/2J	450/65	693	196	8.2	E	C	71dB
195/70R15C	104/102R	BLK	6J	450/65	655	201	9.2	E	C	71dB
205/70R15C	106/104R	BLK	6J	450/65	669	209	8.5	E	C	71dB
215/65R15C	104/102R	BLK	6 1/2J	375/55	661	221	8.5	E	C	71dB
215/70R15C	109/107R	BLK	6 1/2J	450/65	683	221	8.5	E	C	72dB
225/70R15C	112/110R	BLK	6 1/2J	450/65	697	228	8.7	E	C	72dB
175/75R16C	101/99R	BLK	5J	475/69	668	177	7.8	E	C	71dB
185/75R16C	104/102R	BLK	5J	475/69	684	184	8.1	E	C	71dB
195/65R16C	104/102R	BLK	6J	475/69	660	201	8.4	E	C	71dB
195/75R16C	107/105R	BLK	5 1/2J	475/69	698	196	8.2	E	C	71dB
205/65R16C	107/105T	BLK	6J	475/69	672	209	8.7	E	C	71dB
205/75R16C	110/108R	BLK	5 1/2J	475/69	714	203	8.5	E	C	71dB
215/65R16C	109/107T	BLK	6 1/2J	475/69	686	221	8.7	E	C	72dB
215/75R16C	113/111R	BLK	6J	475/69	728	216	8.5	E	C	72dB
225/65R16C	112/110T	BLK	6 1/2J	475/69	698	228	8.7	E	C	72dB
235/65R16C	115/113R	BLK	7J	475/69	712	240	10	F	C	72dB

SL369 A/T



Características e Benefícios

- Banda de rodagem mais larga com design moderno aumenta o footprint (área de contato) e contribui com uma melhor tração em pisos mistos (terra/asfalto)
- Sulcos em zig-zag oferecem escoamento de água e otimizam a tração no piso molhado e garantem a auto limpeza
- Costado/Parede lateral robusto possui proteção extra contra cortes ou compressões laterais



M+S

Medida Roda	14 - 20
Relação de Aspecto	45 - 85
Índice de Velocidade	Q - V

SL369 A/T

ARO	Medida	IC/SV (índice de carga simulado e velocidade)	Roda Padrão	Largura Nominal da Seção (mm)	Diâmetro Externo (mm)	Cap. de Carga (kg)	Pressão de Inflação Máxima (Lb/pol ²)	UTQG	TT/TL
14"	175/70R14	84T	5.0J	177	602	500	44	440 A A	TL
	175/80R14	88T	5.0J	177	636	560	44	440 A A	TL
	P215/75R14	100T	6.0J	216	678	800	44	500 A A	TL
15"	205/65R15	94H	6.0J	209	647	670	44	500 A A	TL
	205/70R15	96H	6.0J	209	669	710	44	500 A A	TL
	225/70R15	100T	6.5J	228	697	800	44	500 A A	TL
	235/70R15	103S	7.0J	240	711	875	44	500 A A	TL
	265/70R15	112T	8.0J	272	753	1120	44	500 A A	TL
	P215/75R15	100S	6.0J	216	703	800	44	500 A A	TL
	235/75R15 XL	109S	6.5J	235	733	1030	50	500 A A	TL
	245/75R15	108T	7.0J	248	749	1000	44	500 A A	TL
16"	205/60R16	92H	6.0J	209	652	630	44	500 A A	TL
	235/60R16	100T	7.0J	240	688	800	44	500 A A	TL
	215/70R16	100S	6.5J	221	708	800	44	500 A A	TL
	225/70R16	103S	6.5J	228	722	875	44	500 A A	TL
	235/70R16	106S	7.0J	240	736	950	44	500 A A	TL
	245/70R16 XL	111S	7.0J	248	750	1090	50	500 A A	TL
	255/70R16	111T	7.5J	260	764	1090	44	500 A A	TL
	265/70R16	112S	8.0J	272	778	1120	44	500 A A	TL
	275/70R16	114S	8.0J	279	792	1180	44	500 A A	TL
	225/75R16 XL	108S	6.0J	223	744	1000	50	500 A A	TL
	235/75R16 XL	112S	6.5J	235	758	1120	50	500 A A	TL
	245/75R16	111S	7.0J	248	774	1090	44	500 A A	TL
	265/75R16	116S	7.5J	267	804	1250	44	500 A A	TL
	205/80R16 XL	104S	5.5J	203	734	900	50	440 A A	TL
	215/80R16 XL	107S	6.0J	216	750	975	50	440 A A	TL
17"	225/65R17	102T	6.5J	228	724	850	44	500 A A	TL
	235/65R17	104S	7.0J	240	738	900	44	500 A A	TL
	245/65R17	107S	7.0J	248	750	975	44	500 A A	TL
	255/65R17	110T	7.5J	260	764	1060	44	500 A A	TL
	265/65R17	112S	8.0J	272	776	1120	44	500 A A	TL
	225/70R17 XL	108S	6.5J	228	748	1000	50	500 A A	TL
	245/70R17	110T	7.0J	248	776	1000	44	500 A A	TL
	255/70R17	112T	7.5J	260	790	1120	44	500 A A	TL
	265/70R17	115T	8.0J	272	804	1215	44	500 A A	TL
	285/70R17	117T	8.5J	292	832	1285	44	500 A A	TL
	235/75R17	109T	6.5J	235	784	1030	44	500 A A	TL
	245/75R17	112T	7.0J	248	800	1120	44	500 A A	TL
	255/75R17	115T	7.0J	255	814	1215	44	500 A A	TL
18"	265/60R18	110T	8.0J	272	775	1060	44	500 A A	TL
	285/60R18	116T	8.5J	292	799	1250	44	500 A A	TL
	265/65R18	114T	8.0J	272	801	1180	44	500 A A	TL
	275/65R18	116T	8.0J	279	815	1250	44	500 A A	TL
20"	275/45R20 XL	110H	9.0J	273	756	1060	50	500 A A	TL
	265/50R20 XL	111T	8.5J	277	774	1090	50	500 A A	TL
	285/50R20 XL	116V	9.0J	297	794	1250	50	500 A A	TL
	275/55R20	113S	8.5J	284	810	1150	44	500 A A	TL
	275/60R20	115T	8.0J	279	838	1215	44	500 A A	TL

ARO	Medida	LR/PR	IC/SV (índice de carga simulado e velocidade)	Roda Padrão	Largura Nominal da Seção (mm)	Diâmetro Externo (mm)	Cap. de Carga (kg)	Pressão de Inflação Máxima (Lb/pol ²)	TT/TL
15"	30×9.5R15LT	C/6PR	104Q	7.5J	240	750	900	50	TL
	31×10.50R15LT	C/6PR	109Q	8.5J	268	775	1030	50	TL
	LT235/75R15	C/6PR	104/101Q	6.5J	235	733	900/825	50	TL
	LT235/75R15	D/8PR	110/107Q	6.5J	235	733	1060/975	66	TL
	LT235/75R15	E/10PR	116/113Q	6.5J	235	733	1250/1150	80	TL
16"	LT245/70R16	E/10PR	118/115Q	7.0J	248	750	1320/1215	80	TL
	LT265/70R16	E/10PR	121/118Q	8.0J	272	778	1450/1320	80	TL
	LT305/70R16	E/10PR	124/121R	9.0J	311	834	1600/1450	66	TL
	LT225/75R16	E/10PR	115/112Q	6.0J	223	744	1215/1120	80	TL
	LT245/75R16	E/10PR	120/116Q	7.0J	248	774	1380/1260	80	TL
	LT265/75R16	E/10PR	123/120Q	7.5J	267	804	1550/1400	80	TL
	LT285/75R16	D/8PR	122/119Q	8.0J	286	834	1500/1360	66	TL
	LT285/75R16	E/10PR	126/123Q	8.0J	286	834	1700/1550	80	TL
	LT315/75R16	E/10PR	127/124R	8.5J	313	878	1750/1600	66	TL
	LT205/80R16	D/8PR	110/108S	5.5J	203	734	1060/1000	66	TL
	LT215/85R16	E/10PR	115/112Q	6.0J	216	772	1215/1120	80	TL
	LT235/85R16	E/10PR	120/116Q	6.5J	235	806	1380/1260	80	TL
17"	35×12.50R17LT	E/10PR	121Q	10.0J	318	877	1450	66	TL
	LT265/65R17	E/10PR	120/117S	8.0J	272	775	1400/1285	80	TL
	LT245/70R17	E/10PR	119/116Q	7.0J	248	776	1360/1250	80	TL
	LT265/70R17	E/10PR	121/118Q	8.0J	272	804	1450/1320	80	TL
	LT285/70R17	D/8PR	121/118Q	8.5J	292	832	1450/1320	66	TL
	LT285/70R17	E/10PR	121/118Q	8.5J	292	832	1450/1320	80	TL
	LT315/70R17	E/10PR	121/118R	9.5J	323	874	1450/1320	66	TL
	LT245/75R17	E/10PR	121/118Q	7.0J	248	800	1450/1320	80	TL
	LT235/80R17	E/10PR	120/117Q	6.5J	235	808	1400/1285	80	TL
18"	LT275/65R18	E/10PR	123/120Q	8.0J	279	815	1550/1400	80	TL
	LT285/65R18	E/10PR	125/122R	8.5J	292	827	1650/1500	80	TL
	LT265/70R18	E/10PR	124/121R	8.0J	272	829	1600/1450	80	TL
	LT275/70R18	E/10PR	125/122S	8.0J	279	843	1650/1500	80	TL
20"	LT285/55R20	E/10PR	122/119R	9.0J	297	822	1500/1360	80	TL
	LT305/55R20	E/10PR	121/118R	9.5J	316	844	1450/1320	66	TL
	LT275/65R20	E/10PR	126/123S	8.0J	279	866	1700/1550	80	TL

● Made in China ● Made in Thailand OWL Outline White Letters (OWL)



DISCOVERER® ATT™

O Discoverer® ATT é um pneu 60% on-road e 40% off-road, adequado para montagem em uma ampla gama de CUVs e SUVs.

MOSTRAR TAMANHOS DISPONÍVEIS

ENCONTRE UMA LOJA



ESPECIFICAÇÕES DO PNEU

Existem 7 tamanhos de pneus disponíveis

MOSTRAR ESPECIFICAÇÕES PARA

ARO DE 18"

Mais Informações?

Tamanho do pneu	Largura da tela	Proporção	Carregar velocidade	Classificação de velocidade máxima	Parede lateral	Resistência ao rolamento	Aderência molhada	Nível de ruído	rótulo da UE
285/60 R 18 XL	285	60	120 T	118		N / D	N / D	N / D	N / D
265/60 R 18 XL	265	60	114 H	130	B	C		73	
255/55 R 18 XL	255	55	109 H	130	C	C		73	
245/60 R 18 XL	245	60	109 H	130	C	C		72	
235/55 R 18 XL	235	55	104 H	130	C	C		72	
235/65 R 18 XL	235	65	110 H	130		N / D	N / D	N / D	N / D
225/55 R 18 XL	225	55	102 H	130	C	C		72	

PNEU

[Início](#) / [Produtos](#) / [Pickups e suvs](#) / [HA1](#)



Passe o mouse na foto para ver mais detalhes



OFF ROAD



FORÇA DE TRACÇÃO

HA1

Pensado especialmente para veículos SUV, 4x4 e caminhonetes, o HA1 é um pneu do tipo A/T, que atende tanto rodagem em estrada de terra quanto em pista asfaltada.

Seus blocos dos ombros em forma de garras previnem desgaste irregular em fase inicial de uso e oferecem excelente aderência.

A estrutura reforçada, feita com fibra de poliéster de alta maleabilidade e baixa elasticidade, reduz a deformação dos flancos e blocos dos ombros, garantindo um rodar confortável.

[Consulte o Estoque](#)

Sugestão de veículos-alvo:

Categoria A/T : All Terrain – Uso misto: 50% On-road & 50% off-road. SUVs e pickups – médio e grande porte.



Conforto



Silêncio



Durabilidade



Molhado

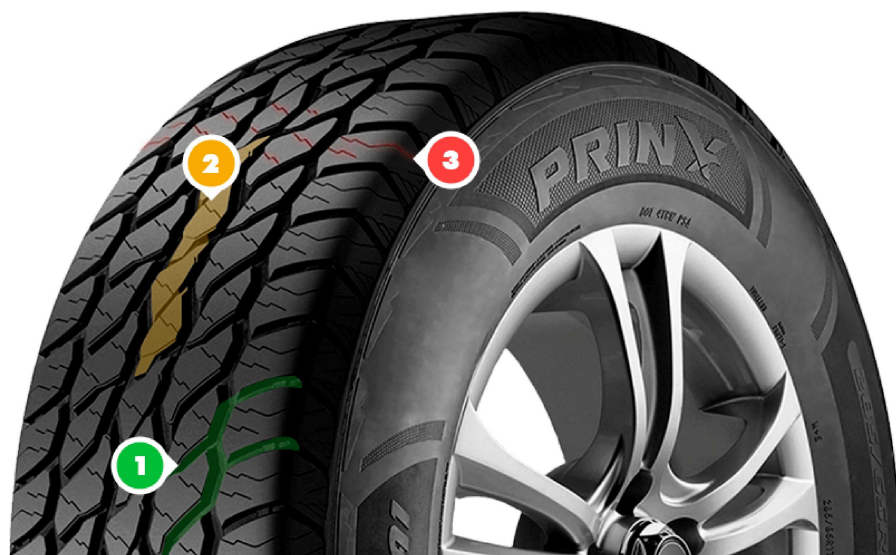


Dirigibilidade



OFF-Road

direcional e p
road.



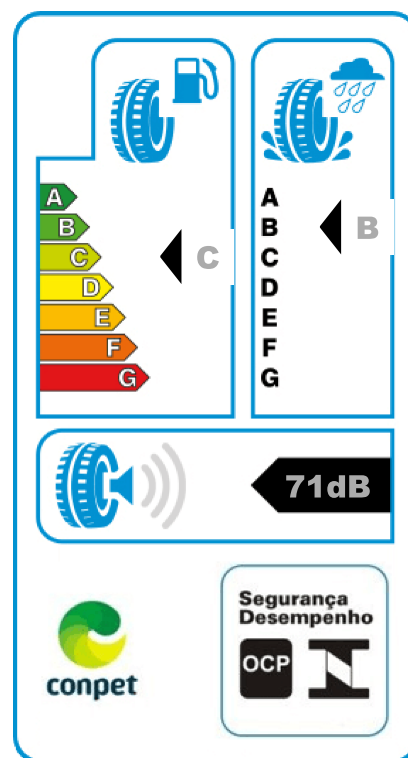
3

Ranuras nos blocos para redução de desgaste irregular. Ranuras em zigzag para aumento de performance no molhado.

> MEDIDAS DISPONÍVEIS

Aro	Perfil	Medida
15	75	235/75R15 109T
		245/75R16 111T
	75	265/75R16 116T
16	70	235/70R16 106T
		245/70R16 107T
		265/70R16 112T
	70	275/70R16 114T (EM BREVE)
		265/70R17 115T
17	65	245/65R17 107T
		265/65R17 112T
		275/65R17 115T
		285/65R17 116T
18	60	245/60R18 105T

> ETIQUETAGEM



C - E B - C 71 - 75 dB

A etiqueta refere-se a melhor classificação de um produto neste modelo. Acima da etiqueta, dispomos do range de parâmetros obtidos conforme Norma. Para saber os parâmetros específicos para determinada(s) medida(s), por favor, consulte-nos através de um de nossos meios de contato.



QUER REVENDER OS PNEUS PRINX? SEJA UM REVENDEDOR

PRINX

PNEUS

 0800 704 0606



SCI ONLINE

Exclusivo para revendas.
Baixe nosso aplicativo para ter acesso a informações importantes e realizar pedidos 24 horas por dia.





- Avançado design da banda de rodagem com lâminas cruzadas e 5 raia com sulcos profundos garantem estabilidade direcional e ótimo desempenho com relação a tração/ frenagem.
- Carcaça especialmente projetada com cordões de aço e notável qualidade superior confere ao pneu alto índice de recapabilidade.
- Cintas estabilizadoras mais largas proporcionam estabilidade da banda de rodagem e contribuem com a diminuição do desgaste irregular na região do ombro.



● : Recomendado ● : Disponível

AS678

Medida	LR / PR	Índice de Carga	Profundidade do Sulco (mm)	Roda Padrão	Diâmetro Externo (mm)	Largura da Nominal Seção (mm)	Capacidade de carga máxima			
							Simples		Duplo	
							(kg)	(psi)	(kg)	(psi)
● 11.00R20	J/18	152/149K	16.0	8.0	1085	293	3550	135	3250	135
● 11.00R22	H/16	152/149K	14.2	8.0	1122	288	3550	120	3250	120
● 9.5R17.5	G/14	129/127L	13.0	6.75	842	240	1850	109	1750	109
● 9.5R17.5	H/16	143/141J	13.0	6.75	842	240	2725	128	2575	128
● 225/80R17.5	H/16	123/122L	14.0	6.75	805	226	1550	102	1500	102
● 225/90R17.5	H/16	127/125L	13.0	6.75	851	226	1750	102	1650	102
● 11R22.5	G/14	144/142M	14.2	8.25	1054	279	2800	105	2650	105
● 11R22.5	H/16	148/145L	14.2	8.25	1054	279	3150	123	2900	123
● 255/70R22.5	H/16	140/137M	14.5	7.50	930	255	2500	120	2300	120
● 295/75R22.5	G/14	144/141L	14.2	9.00	1014	298	2800	110	2575	110
● 275/80R22.5	H/16	149/146M	14.0	8.25	1012	276	3250	123	3000	123
● 295/80R22.5	H/16	150/147M	15.0	9.00	1044	298	3350	120	3075	120
● 295/80R22.5	J/18	152/149M	15.0	9.00	1044	298	3550	131	3250	131
● 315/80R22.5	J/18	154/151M(156/153L)	15.0	9.00	1076	312	3750	120	3450	120
● 315/80R22.5	L/20	157/154K	15.0	9.00	1076	312	4125	130	3750	130
● 11R24.5	G/14	146/143L	14.2	8.25	1104	279	3000	105	2725	105
● 11R24.5	H/16	149/146L	14.2	8.25	1104	279	3250	120	3000	120
● 285/75R24.5	G/14	144/141L	14.2	8.25	1050	283	2800	110	2575	110

● Made in China ● Made in Thailand



- Avançado design da banda de rodagem mais larga com 5 raia e sulcos profundos garantem estabilidade direcional e ótimo desempenho com relação a tração/ frenagem.
- Carcaça especialmente projetada com cordões de aço e notável qualidade superior confere ao pneu alto índice de recapabilidade.
- Cintas estabilizadoras mais largas proporcionam estabilidade da banda de rodagem e contribuem com a diminuição do desgaste irregular na região do ombro.



● : Recomendado ● : Disponível

CR960

Medida	LR / PR	Índice de Carga	Profundidade do Sulco (mm)	Roda Padrão	Diâmetro Externo (mm)	Largura da Nominal Seção (mm)	Capacidade de carga máxima			
							Simples		Duplo	
							(kg)	(psi)	(kg)	(psi)
● 11R22.5	G/14	144/142L	14.2	8.25	1054	279	2800	105	2650	105
● 11R22.5	H/16	148/145M	14.2	8.25	1054	279	3150	123	2900	123
● 295/80R22.5	H/16	150/147M	15.0	9.00	1044	298	3350	120	3075	120
● 295/80R22.5	J/18	152/149M	15.0	9.00	1044	298	3550	131	3250	131
● 315/80R22.5	J/18	154/151M(156/150L)	15.0	9.00	1076	312	3750	120	3450	120
● 315/80R22.5	L/20	157/154K	15.0	9.00	1076	312	4125	130	3750	130
● 11R24.5	G/14	146/143L	14.2	8.25	1104	279	3000	105	2725	105
● 11R24.5	H/16	149/146L	14.2	8.25	1104	279	3250	120	3000	120

● Made in China



- Avançado design da banda de rodagem mais larga com 5 raia e sulcos profundos garantem estabilidade direcional e ótimo desempenho com relação a tração/ frenagem.
- Carcaça especialmente projetada com cordões de aço e notável qualidade superior confere ao pneu alto índice de recapabilidade.
- Cintas estabilizadoras mais largas proporcionam estabilidade da banda de rodagem e contribuem com a diminuição do desgaste irregular na região do ombro.



● : Recomendado ● : Disponível

CR976A

Medida	LR / PR	Índice de Carga	Profundidade do Sulco (mm)	Roda Padrão	Diâmetro Externo (mm)	Largura da Nominal Seção (mm)	Capacidade de carga máxima			
							Simples		Duplo	
							(kg)	(psi)	(kg)	(psi)
● 385/65R22.5	J/18	158L(160K)	15.5	11.75	1072	389	4250	125	-	-
● 385/65R22.5	L/20	160K(158L)	15.5	11.75	1072	389	4500	130	-	-
● 425/65R22.5	L/20	165K	15.0	12.25	1124	430	5150	120	-	-
● 445/65R22.5	L/20	169K	15.0	13.00	1150	444	5800	130	-	-
● 9.00R20	H/16	144/142K	14.5	7.0	1019	259	2800	130	2650	130
● 10.00R20	H/16	146/143K	15.0	7.5	1054	278	3000	120	2725	120
● 10.00R20	J/18	149/146J	15.0	7.5	1054	278	3250	135	3000	135
● 11.00R20	J/18	152/149K	15.5	8.0	1085	293	3550	135	3250	135
● 12.00R20	J/18	154/151K	17.0	8.5	1125	315	3750	120	3450	120
● 12.00R20	L/20	156/153J	17.0	8.5	1125	315	4000	131	3650	131
● 215/75R17.5	H/16	135/133J	12.5	6.00	767	211	2180	123	2060	123
● 225/70R19.5	G/14	128/126M	13.0	6.75	811	226	1800	110	1700	110
● 245/70R19.5	G/14	133/131M	13.0	7.50	839	248	2060	110	1950	110
● 245/70R19.5	H/16	136/134M	13.0	7.50	839	248	2240	120	2120	120
● 265/70R19.5	H/16	140/138M	14.0	7.50	867	262	2500	112	2360	112
● 265/70R19.5	J/18	143/141J	14.0	7.50	867	262	2725	123	2575	123
● 11R22.5	G/14	144/142M	15.5	8.25	1054	279	2800	105	2650	105
● 11R22.5	H/16	148/145M	15.5	8.25	1054	279	3150	123	2900	123
● 11R22.5	J/18	149/146L	15.5	8.25	1054	279	3250	135	3000	135
● 12R22.5	J/18	152/149L	15.5	9.00	1085	300	3550	135	3250	135
● 255/70R22.5	H/16	140/137M	14.5	7.50	930	255	2500	120	2300	120
● 275/70R22.5	H/16	148/145M	14.0	8.25	958	276	3150	130	2900	130
● 275/80R22.5	H/16	149/146M	14.0	8.25	1012	276	3250	123	3000	123
● 295/80R22.5	H/16	150/147M	15.0	9.00	1044	298	3350	120	3075	120
● 295/80R22.5	J/18	152/149M	15.0	9.00	1044	298	3550	131	3250	131
● 315/80R22.5	J/18	154/151M(156/150L)	16.0	9.00	1076	312	3750	120	3450	120
● 315/80R22.5	L/20	157/154K	16.0	9.00	1076	312	4125	130	3750	130

● Made in China ● Made in Thailand

Rodagem Dentro de Estradas



CL830

Medida	LR / PR	Profundidade Banda de Rodagem (mm)	Largura do Aro	Diâmetro Externo (mm)	Largura da Seção	Carga Máxima em Pressão de Ar Frio			
						Simples (kg)	(kPa)	Duplo (kg)	(kPa)
6.00-14	D/8	10.0	4 1/2J	680	170	690	420	600	420
7.50-16	F/12	14.0	6.00G	805	215	1400	630	1250	630
7.50-16	G/14	14.0	6.00G	805	215	1500	730	1320	730



CR832

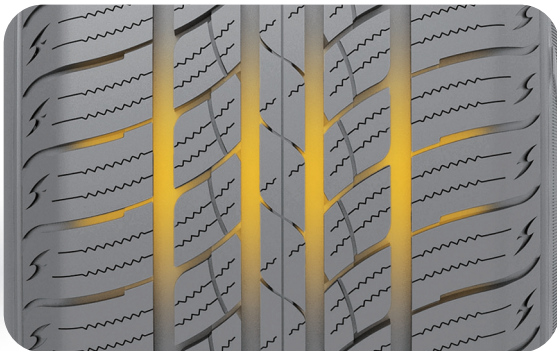
Medida	LR / PR	Profundidade Banda de Rodagem (mm)	Largura do Aro	Diâmetro Externo (mm)	Largura da Seção	Carga Máxima em Pressão de Ar Frio			
						Simples (kg)	(kPa)	Duplo (kg)	(kPa)
6.00-14	D/8	7.5	4 1/2J	680	170	685	420	600	420
6.50-14	D/8	7.5	4 1/2J	705	180	785	420	690	420
6.00-15	D/8+	8.0	4.50E	705	170	730	420	630	420
6.50-15	D/8	8.5	4.50E	730	180	825	420	730	420
7.00-15	E/10	10.0	5.50F	750	200	1040	530	915	530
7.00-15	F/12	10.0	5.50F	750	200	1150	630	1030	630
6.50-16	E/10	9.0	5.50F	750	185	975	530	860	530
6.50-16	F/12	9.0	5.50F	750	185	1060	630	925	630
7.00-16	E/10	10.5	5.50F	775	200	1090	530	950	530
7.00-16	F/12	10.5	5.50F	775	200	1215	630	1060	630
7.00-16	G/14	10.5	5.50F	775	200	1320	730	1180	730
7.50-16	F/12	10.0	6.00G	805	215	1405	630	1240	630
7.50-16	G/14	10.0	6.00G	805	215	1500	730	1320	730

SU318 H/T



Características e Benefícios

- Produto premium para aplicação em estradas pavimentadas proporciona ótima dirigibilidade, conforto e segurança.
- Composto especial da banda de rodagem garante tração e frenagem eficientes em pisos secos e molhados.
- Novo composto SILICA-TECH especialmente elaborado para melhor aderência e baixa resistência ao rolamento.
- Novo design do talão do pneu faz a graduação da área rígida para a área flexível com eficiência.



Conforto

Silêncio

Frenagem

Eficiência

M+S

Medida Roda	15 - 22
Relação de Aspecto	35 - 75
Índice de Velocidade	T - V

SU318 H/T

ARO	Medida	IC/SV (índice de carga simbolizado velocidade)	Roda Padrão	Largura Nominal da Seção (mm)	Diâmetro Externo (mm)	Cap. de Carga (kg)	Pressão de Inflação Máxima (Lb/pol ²)	UTQG	IT/TL
15"	225/70R15	100T	6.5J	228	697	800	44	500 A A	TL
	235/70R15	103T	7.0J	240	711	875	44	500 A A	TL
	265/70R15	112T	8.0J	272	753	1120	44	500 A A	TL
	215/75R15	100T	6.0J	216	703	800	44	500 A A	TL
	225/75R15	102T	6.0J	223	719	850	44	500 A A	TL
	235/75R15	105T	6.5J	235	733	925	44	500 A A	TL
16"	265/75R15	112T	7.5J	267	779	1120	44	500 A A	TL
	215/65R16	98H	6.5J	221	686	750	44	450 A A	TL
	255/65R16	109T	7.5J	260	738	1030	44	500 A A	TL
	215/70R16	100T	6.5J	221	708	800	44	500 A A	TL
	225/70R16	103T	6.5J	228	722	875	44	500 A A	TL
	235/70R16	106T	7.0J	240	736	950	44	500 A A	TL
17"	245/70R16 XL	111T	7.0J	248	750	1090	50	500 A A	TL
	255/70R16	111T	7.5J	260	764	1090	44	500 A A	TL
	265/70R16	112T	8.0J	272	778	1120	44	500 A A	TL
	275/70R16	114T	8.0J	279	792	1180	44	500 A A	TL
	225/75R16	104T	6.0J	223	744	900	44	500 A A	TL
	235/75R16	108T	6.5J	235	758	1000	44	500 A A	TL
18"	245/75R16	111T	7.0J	248	774	1090	44	500 A A	TL
	265/75R16	116T	7.5J	267	804	1250	44	500 A A	TL
	215/60R17	96H	6.5J	221	690	710	44	500 A A	TL
	225/60R17	99T	6.5J	228	702	775	44	500 A A	TL
	235/60R17	102T	7.0J	240	714	850	44	500 A A	TL
	255/60R17 XL	110V	7.5J	260	738	1060	50	500 A A	TL
19"	265/60R17	108T	8.0J	272	750	1000	44	500 A A	TL
	275/60R17	110T	8.0J	279	762	1060	44	500 A A	TL
	215/65R17	99T	6.5J	221	712	775	44	500 A A	TL
	225/65R17	102T	6.5J	228	724	850	44	500 A A	TL
	235/65R17	104T	7.0J	240	738	900	44	500 A A	TL
	245/65R17	107T	7.0J	248	750	975	44	500 A A	TL
20"	255/65R17	110H	7.5J	260	764	1060	44	500 A A	TL
	265/65R17	112T	8.0J	272	776	1120	44	500 A A	TL
	275/65R17	115T	8.0J	279	790	1215	44	500 A A	TL
	285/65R17	116H	8.5J	292	802	1250	44	500 A A	TL
	245/70R17	110T	7.0J	248	776	1060	44	500 A A	TL
	255/70R17	112T	7.5J	260	790	1120	44	500 A A	TL
18"	265/70R17	115T	8.0J	272	804	1215	44	500 A A	TL
	235/50R18	97V	7.5J	245	693	730	44	500 A A	TL
18"	225/55R18	98V	7.0J	233	705	750	44	500 A A	TL
	235/55R18	100V	7.5J	245	715	800	44	500 A A	TL
	255/55R18 XL	109V	8.0J	265	737	1030	50	500 A A	TL
	225/60R18	100H	6.5J	228	727	800	44	500 A A	TL
	235/60R18	103V	7.0J	240	739	875	44	500 A A	TL
	245/60R18	105T	7.0J	248	751	925	44	500 A A	TL
19"	255/60R18 XL	112V	7.5J	260	763	1120	50	500 A A	TL
	265/60R18 XL	114V	8.0J	272	775	1180	50	500 A A	TL
	285/60R18	116H	8.5J	292	799	1250	44	500 A A	TL
	235/65R18	106H	7.0J	240	763	950	44	500 A A	TL
	255/65R18	111T	6.5J	228	749	1090	44	500 A A	TL
	265/65R18	114T	8.0J	272	801	1180	44	500 A A	TL
20"	275/65R18	116T	8.0J	279	815	1250	44	500 A A	TL
	255/70R18	113T	7.5J	260	815	1150	44	500 A A	TL
	265/70R18	116T	8.0J	272	829	1250	44	500 A A	TL
	275/45R19 XL	108V	9.0J	273	731	1000	50	500 A A	TL
	235/50R19	99V	7.5J	245	719	775	44	500 A A	TL
	255/50R19 XL	107V	8.0J	265	739	975	50	500 A A	TL
21"	265/50R19 XL	110V	8.5J	277	749	1060	50	500 A A	TL
	225/55R19	99V	7.0J	233	731	772	44	500 A A	TL
	235/55R19 XL	105V	7.5J	245	741	925	50	500 A A	TL
	245/55R19	103V	7.5J	253	753	875	44	500 A A	TL
	255/55R19 XL	111V	8.0J	265	763	1090	50	500 A A	TL
	255/60R19	109H	7.5J	260	789	1030	44	500 A A	TL
22"	255/65R19 XL	114V	7.5J	260	815	1180	50	500 A A	TL
	315/35R20	106H	11.0J	320	728	950	44	500 A A	TL
	315/35R20 XL	110V	11.0J	320	728	1060	50	500 A A	TL
	275/40R20 XL	106V	9.5J	278	728	950	50	500 A A	TL
	275/45R20 XL	110V	9.0J	273	756	1060	50	500 A A	TL
	245/50R20	102V	7.5J	253	754	850	44	500 A A	TL
23"	255/50R20 XL	109V	8.0J	265	764	1030	50	500 A A	TL
	285/50R20 XL	116V	9.0J	297	794	1250	50	500 A A	TL
	235/55R20	102H	7.5J	245	766	850	44	500 A A	TL
	255/55R20	107H	8.0J	265	764	1030	50	500 A A	TL
	275/55R20 XL	117V	8.5J	284	810	1285	50	500 A A	TL
	255/60R20	113V	7.5J	260	814	1150	50	500 A A	TL
24"	275/60R20	115H	8.0J	279	838	1215	44	500 A A	TL
	285/45R22	114H	9.5J	285	815	1180	50	500 A A	TL

● Made in China ● Made in Thailand OWL Outline White Letters (OWL)

