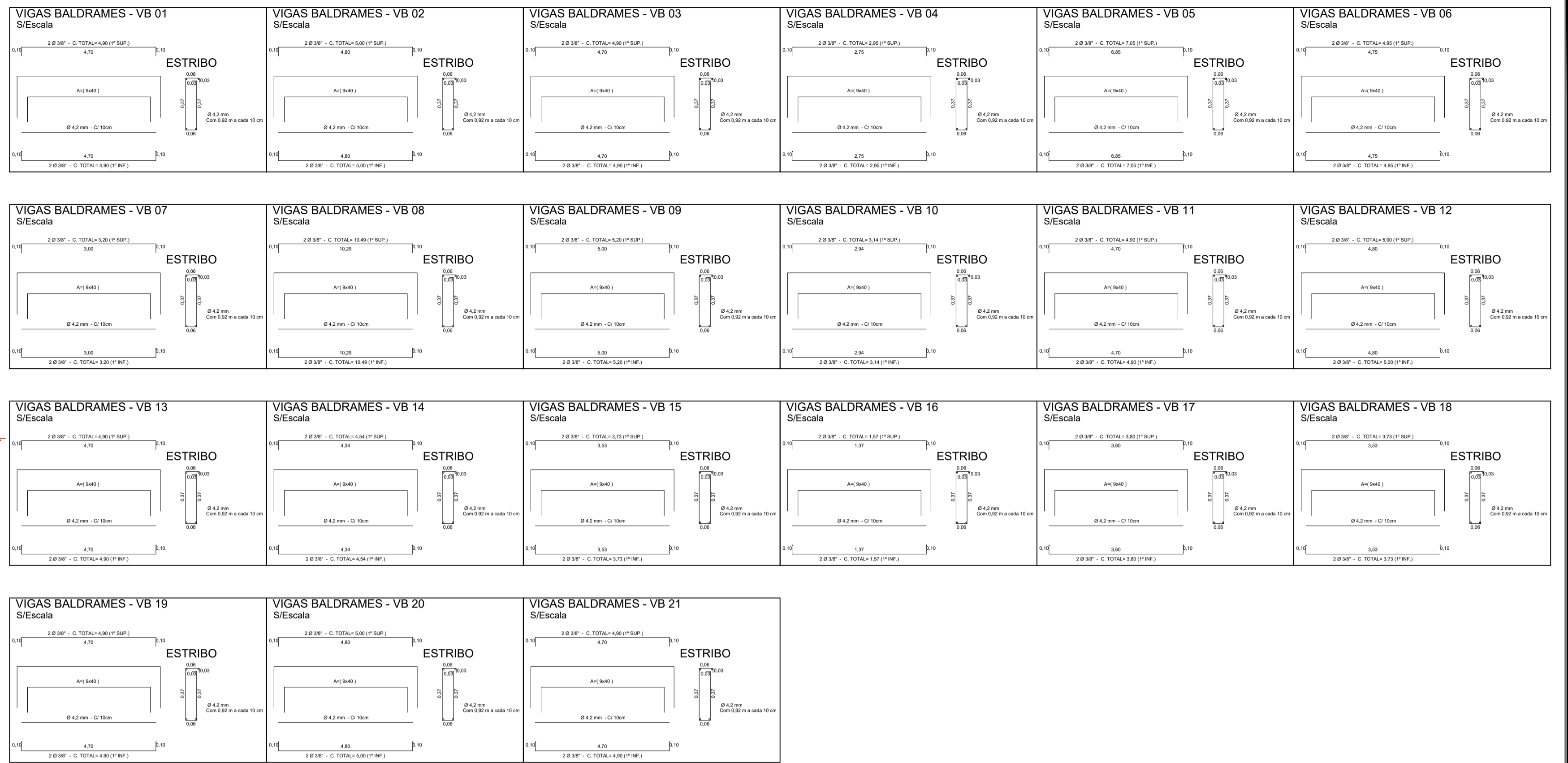



PLANTA DE FORMA DAS VIGAS BALDRAMES, LOCAÇÃO DOS BLOCOS.



<p>CARIMBO DE APROVAÇÃO DA PREFEITURA</p>  <p>APROVADO</p> <p>ATEZOR - HENRIQUE</p> <p>CESAR AUGUSTO PORTEGA</p> <p>SEF. CIV. ORÇ. TR. 1480</p> <p>MAE 004</p>	<p>PROPRIETÁRIO:</p>  <p>Ricardo Antonio Ortini</p> <p>Prefeito Municipal</p> <p>020.877.009-77</p>
---	--

	<p>PREFEITURA MUNICIPAL DE</p> <p><b>SANTO ANTÔNIO DO</b></p> <p><b>SUDOESTE - PR.</b></p>
---	--

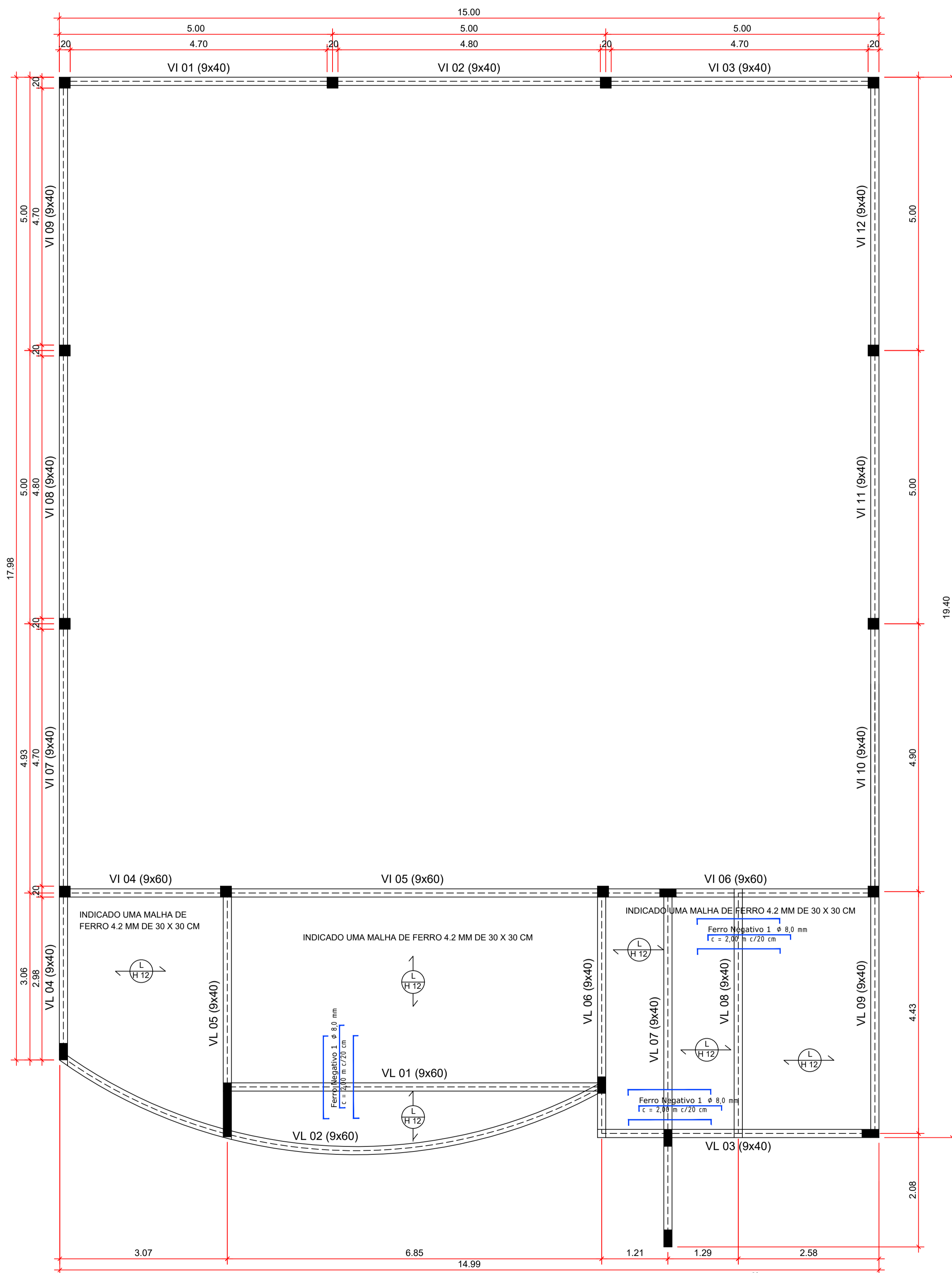
<p><b>ESTRUTURAL</b></p>	<p>Proprietário:</p> <p><b>PREF. MUN. DE STO° ANT° DO SUDOESTE</b></p>	<p>Data:</p> <p><b>JUNHO</b></p> <p><b>2021</b></p>
	<p>Obra:</p> <p><b>CENTRO DE APOIO AO DESENVOLVIMENTO</b></p> <p><b>TURÍSTICO E COMUNITÁRIO - CADTUR</b></p>	<p>Escala:</p> <p><b>INDICADA</b></p>
	<p>Endereço:</p> <p><b>RUA MARFIM - BAIRRO JARDIM ARISI</b></p> <p><b>LOTE Nº 07, QUADRA Nº 225</b></p>	<p>Determinação (Projeto):</p> <p><b>VALDECIR</b></p>
	<p>Especificação:</p> <p><b>PLANTA BAIXA</b></p> <p><b>PLANTA SITUAÇÃO E LOCALIZAÇÃO</b></p>	<p>Área:</p> <p><b>285,37 m²</b></p>
	<p>Responsável técnico:</p> 	<p>Francha:</p> <p><b>2/5</b></p>

<b>PILAR P1</b> S/Escala 	<b>PILAR PRÉ-MOLDADO</b> ESTRIBO 	<b>PILAR P2</b> S/Escala 	<b>PILAR PRÉ-MOLDADO</b> ESTRIBO 	<b>PILAR P3</b> S/Escala 	<b>PILAR PRÉ-MOLDADO</b> ESTRIBO 	<b>PILAR P4</b> S/Escala 	<b>PILAR PRÉ-MOLDADO</b> ESTRIBO 	<b>PILAR P5</b> S/Escala 	<b>PILAR PRÉ-MOLDADO</b> ESTRIBO 
<b>PILAR P6</b> S/Escala 	<b>PILAR PRÉ-MOLDADO</b> ESTRIBO 	<b>PILAR P7</b> S/Escala 	<b>PILAR PRÉ-MOLDADO</b> ESTRIBO 	<b>PILAR P8</b> S/Escala 	<b>PILAR PRÉ-MOLDADO</b> ESTRIBO 	<b>PILAR P9</b> S/Escala 	<b>PILAR PRÉ-MOLDADO</b> ESTRIBO 	<b>PILAR P10</b> S/Escala 	<b>PILAR PRÉ-MOLDADO</b> ESTRIBO 
<b>PILAR P11</b> S/Escala 	<b>PILAR PRÉ-MOLDADO</b> ESTRIBO 	<b>PILAR P12</b> S/Escala 	<b>PILAR PRÉ-MOLDADO</b> ESTRIBO 	<b>PILAR P13</b> S/Escala 	<b>PILAR PRÉ-MOLDADO</b> ESTRIBO 				
<b>PILAR P14</b> S/Escala 	<b>PILAR PRÉ-MOLDADO</b> ESTRIBO 	<b>PILAR P15</b> S/Escala 	<b>PILAR PRÉ-MOLDADO</b> ESTRIBO 	<b>PILAR P16</b> S/Escala 	<b>PILAR PRÉ-MOLDADO</b> ESTRIBO 				
<b>PILAR P17</b> S/Escala 	<b>PILAR PRÉ-MOLDADO</b> ESTRIBO 	<b>PILAR P18</b> S/Escala 	<b>PILAR PRÉ-MOLDADO</b> ESTRIBO 	<b>PILAR P19</b> S/Escala 	<b>PILAR PRÉ-MOLDADO</b> ESTRIBO 				

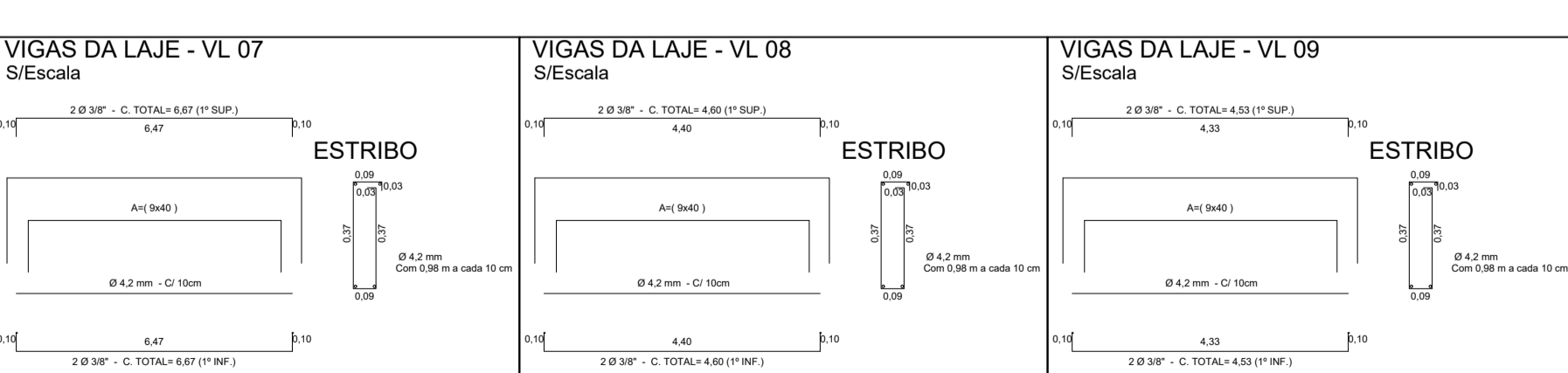
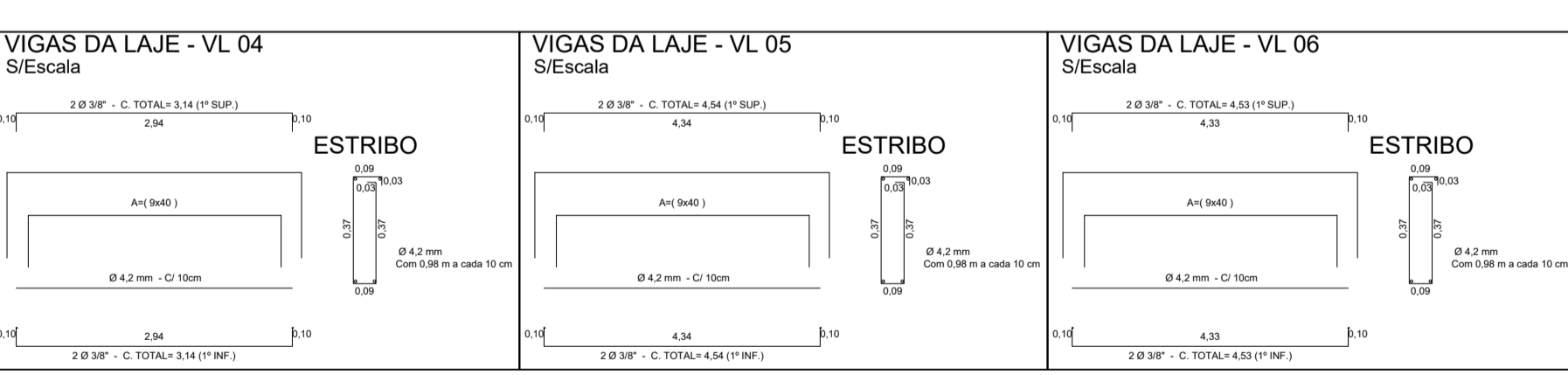
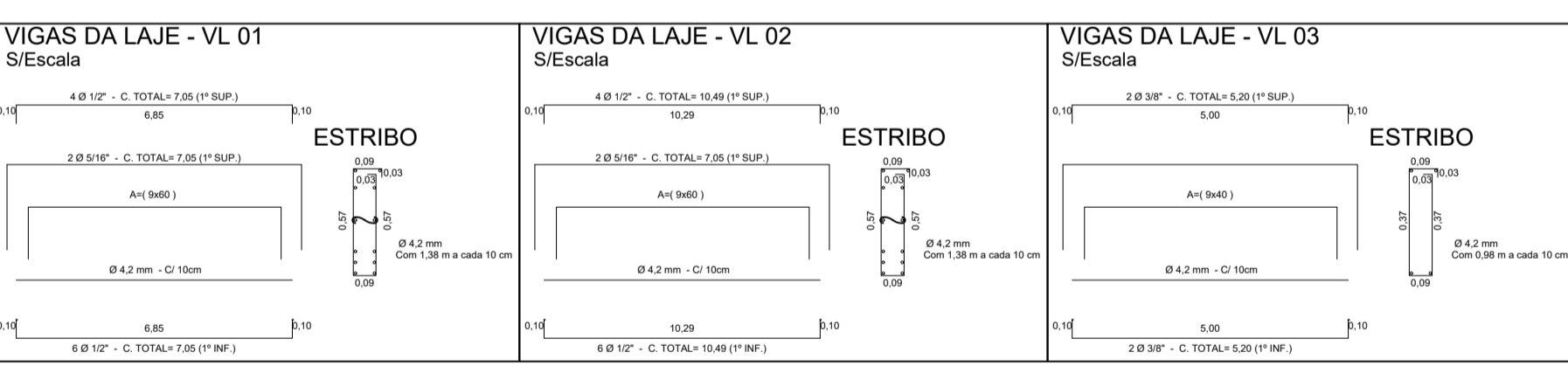
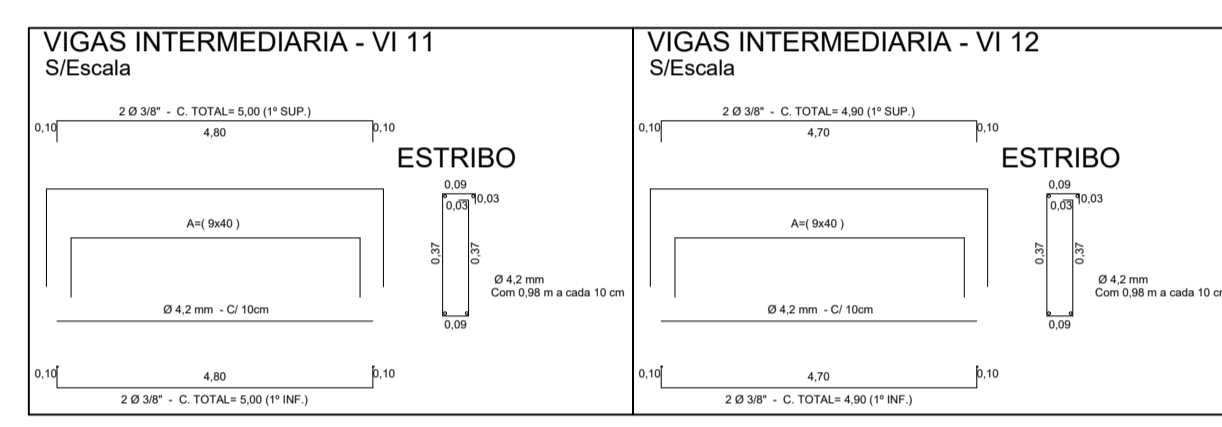
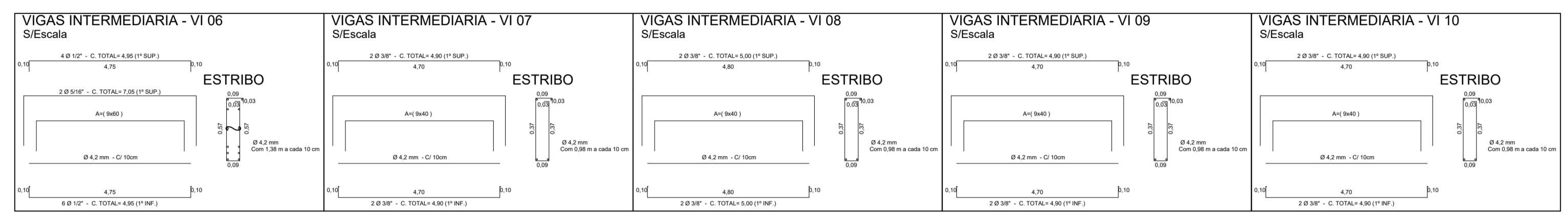
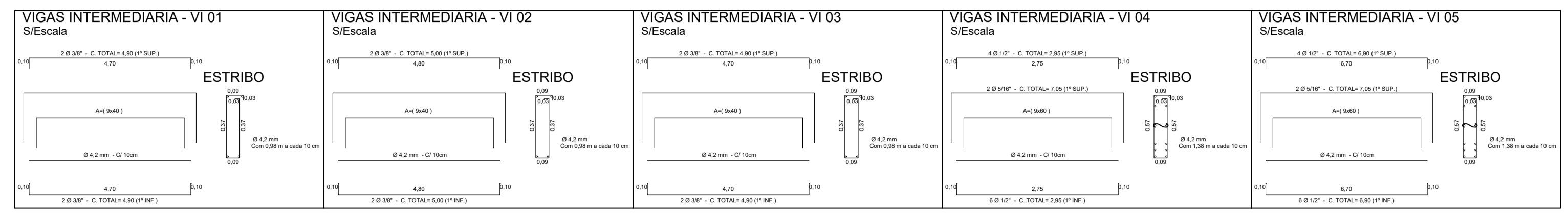
CARIMBO DE APROVAÇÃO DA PREFEITURA 	<b>APROVADO</b> ATENDE ÀS NORMAS DT 17/1910  <b>CESAR AUGUSTO ORTEGA</b> TEP CIVIL CREA 27448/D MAT. 604	PROPRIETÁRIO:  <b>Ricardo Antonio Ortina</b> Prefeito Municipal 020.897.099-77
--	--	--

	<b>PREFEITURA MUNICIPAL DE SANTO ANTÔNIO DO SUDOESTE - PR.</b>
--	--

<b>ESTRUTURAL</b>	Proprietário: <b>PREF. MUN. DE STO° ANT° DO SUDOESTE</b>	Data: <b>JUNHO 2021</b>
	Obra: <b>CENTRO DE APOIO AO DESENVOLVIMENTO TURÍSTICO E COMUNITÁRIO - CADTUR</b>	Escala: <b>INDICADA</b>
	Endereço: <b>RUA MARFIM - BAIRRO JARDIM ARISI LOTE Nº 07, QUADRA Nº 225</b>	Determinista/Elaborada por: <b>VALDECIR</b>
	Especificação: <b>PLANTA BAIXA PLANTA SITUAÇÃO E LOCALIZAÇÃO</b>	Área: <b>285,37 m²</b>
	Responsável técnico:  Felipe Andrade Engenheiro Civil CREA-PR: SC-1192946/D	Francha: <b>3/5</b>



PLANTA DE FORMA DAS VIGAS DA LAJE, VIGAS INTERMEDIARIAS, LOCAÇÃO DOS PILARES.  
PLANTA DE ARMADURAS DA LAJE



CARIMBO DE APROVAÇÃO DA PREFEITURA

APROVADO

ATEMORIZADO

CESAR AUGUSTO ORTEGA  
Eng. Civil, CREA 171480  
MACEIÓ

PROPRIETÁRIO:

Ricardo Antonio Ortini  
Prefeito Municipal  
020.977.009-77

PREFEITURA MUNICIPAL DE  
SANTO ANTÔNIO DO  
SUDOESTE - PR.

Proprietário:  
**PREF. MUN. DE STO° ANT° DO SUDOESTE**

Obra:  
**CENTRO DSOICIAL  
BAIRRO JARDIM FRONTEIRA**

Endereço:  
**RUA MARFIM - BAIRRO JARDIM FRONTEIRA  
LOTE Nº 07, QUADRA Nº 225**

Especificação:  
**PLANTA BAIXA  
PLANTA SITUAÇÃO E LOCALIZAÇÃO**

Responsável técnico:

Projeto:

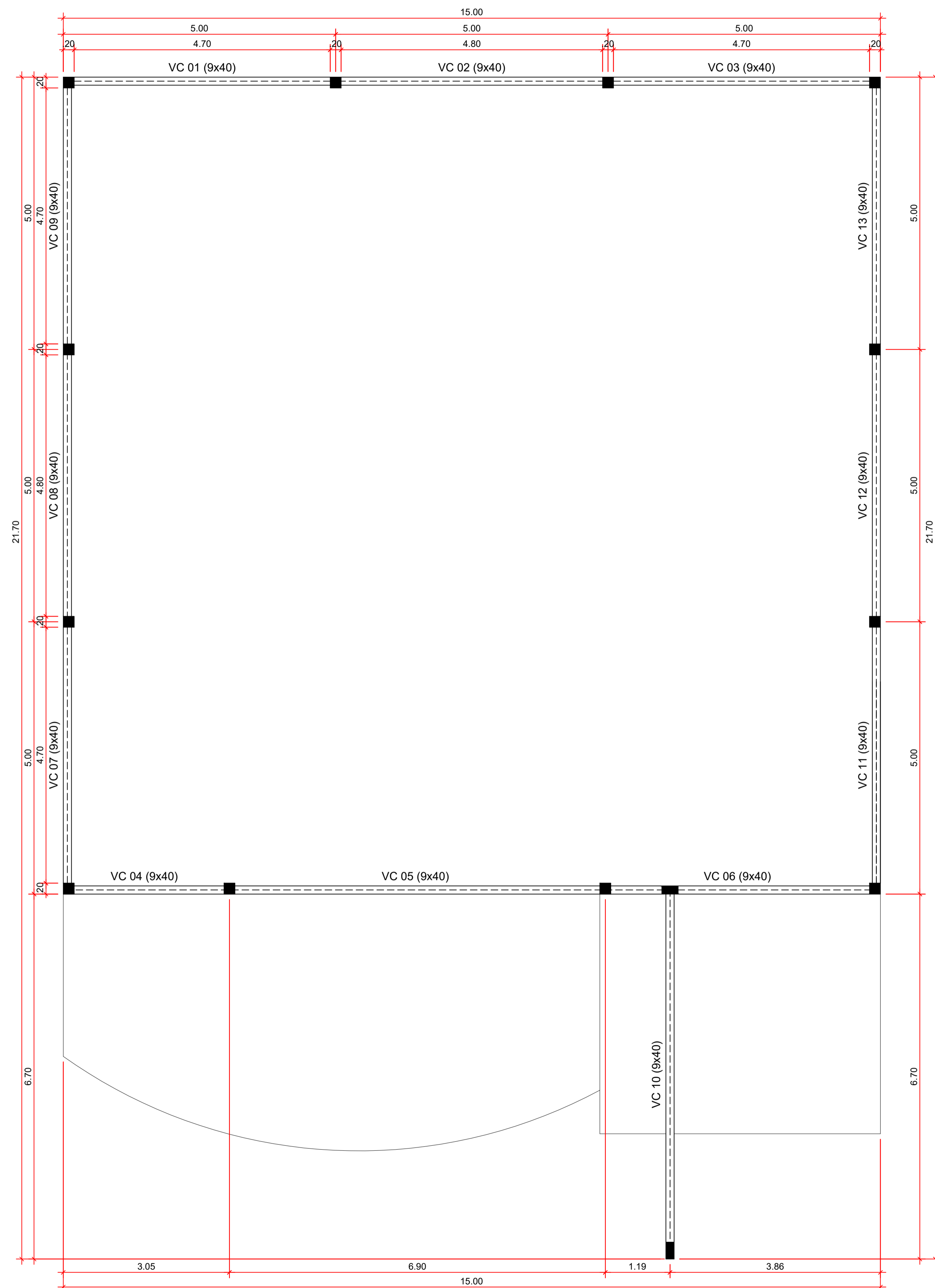
Data:  
**JUNHO  
2021**

Escala:  
**INDICADA**

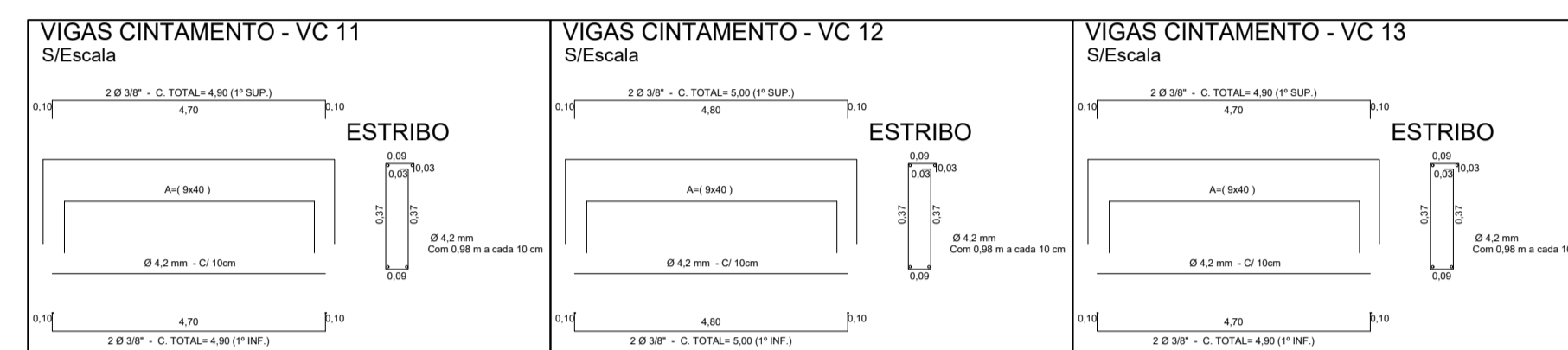
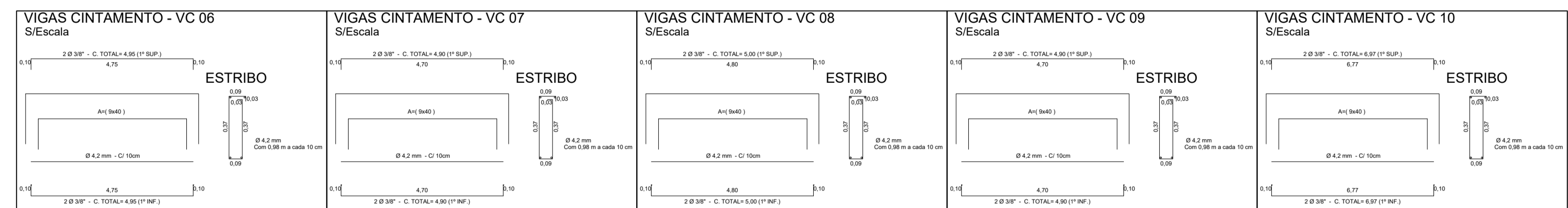
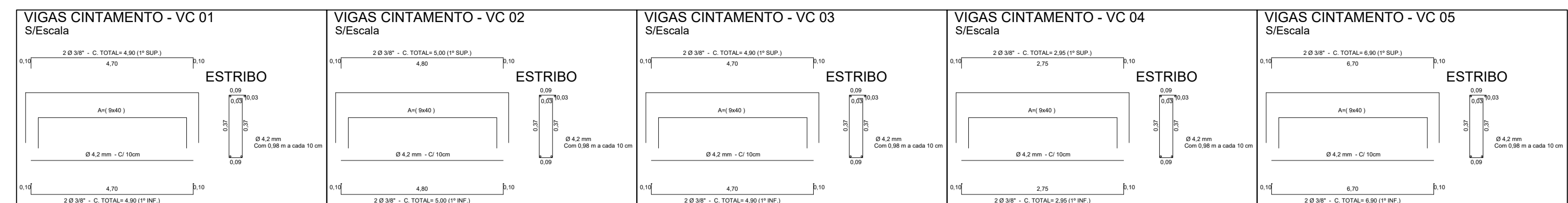
Elaborado por (Arquiteto):  
**VALDECIR**

Área:  
**285,37 m²**

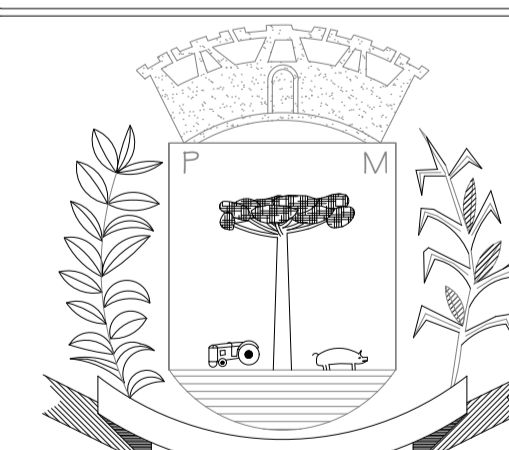
Francha:  
**4/5**




PLANTA DE FORMA DAS VIGAS DE CINTAMENTO.



<p>CARIMBO DE APROVAÇÃO DA PREFEITURA</p>  <p><b>APROVADO</b></p> <p>ATELIER DE ENGENHARIA</p> <p>CESAR AUGUSTO TORTEGA</p> <p>SEP. CIV. CREA 171480</p> <p>MAE 004</p>	<p>PROPRIETÁRIO:</p>  <p><b>Ricardo Antonio Ortini</b></p> <p>Prefeito Municipal</p> <p>020.857.009-77</p>
--	---

	<p><b>PREFEITURA MUNICIPAL DE SANTO ANTÔNIO DO SUDOESTE - PR.</b></p>
---	---

<b>ESTRUTURAL</b>	<p>Proprietário:</p> <p><b>PREF. MUN. DE STOº ANTº DO SUDOESTE</b></p>	<p>Data:</p> <p><b>JUNHO 2021</b></p>
	<p>Obra:</p> <p><b>CENTRO DE APOIO AO DESENVOLVIMENTO TURÍSTICO E COMUNITÁRIO - CADTUR</b></p>	<p>Escala:</p> <p><b>INDICADA</b></p>
	<p>Endereço:</p> <p><b>RUA MARFIM - BAIRRO JARDIM ARISI</b> <b>LOTE Nº 07, QUADRA Nº 225</b></p>	<p>Delimitação (R/Organizadora):</p> <p><b>VALDECIR</b></p>
	<p>Especificação:</p> <p><b>PLANTA BAIXA</b> <b>PLANTA SITUAÇÃO E LOCALIZAÇÃO</b></p>	<p>Área:</p> <p><b>285,37 m²</b></p>
	<p>Responsável técnico:</p>  <p>Filipe de Assis Lima</p> <p>Engenheiro Civil</p> <p>CREA/PR 10108400</p>	<p>Prancha:</p> <p><b>5/5</b></p>