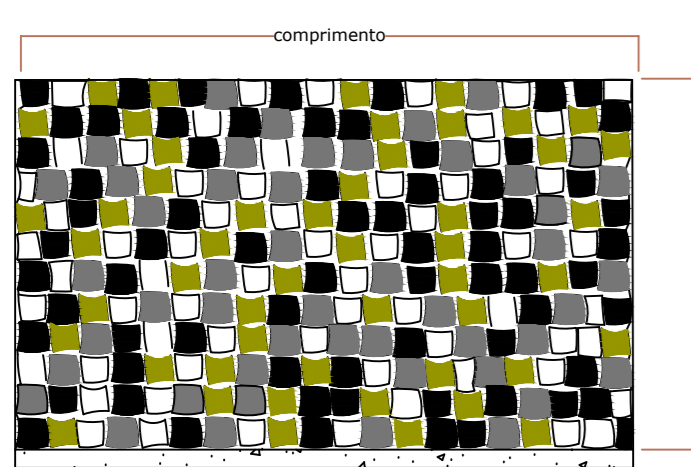


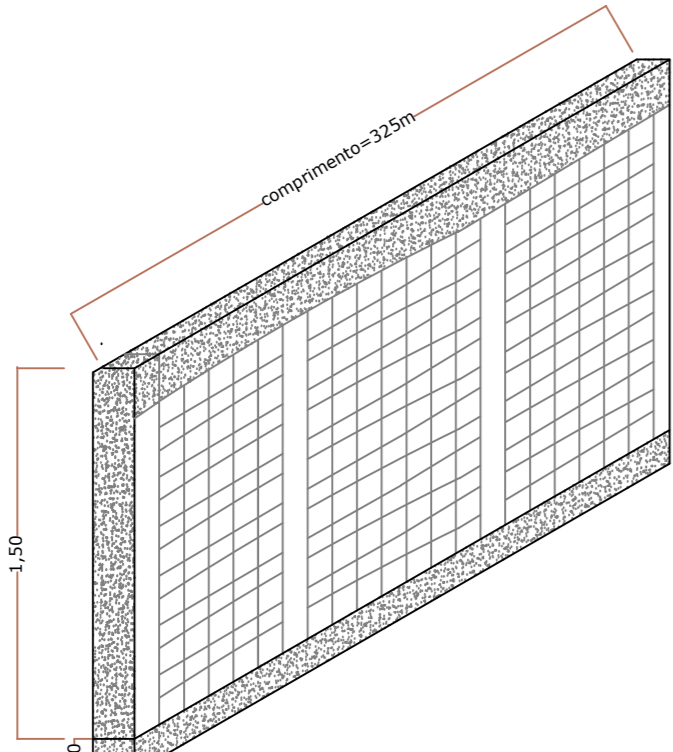
**DETALHES DO MURO DE PEDRA:**



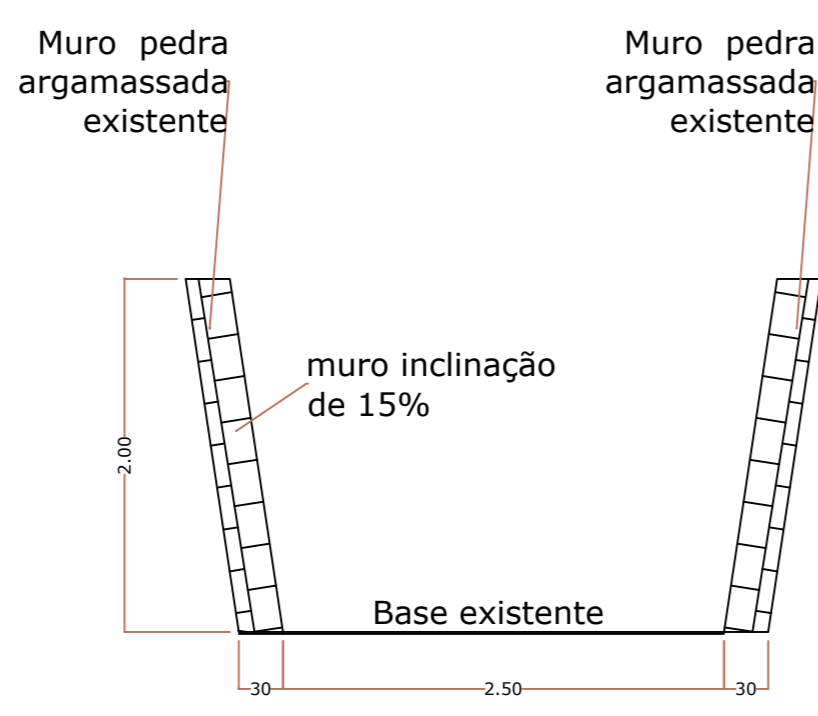
VISTA FRONTAL  
Sem escala



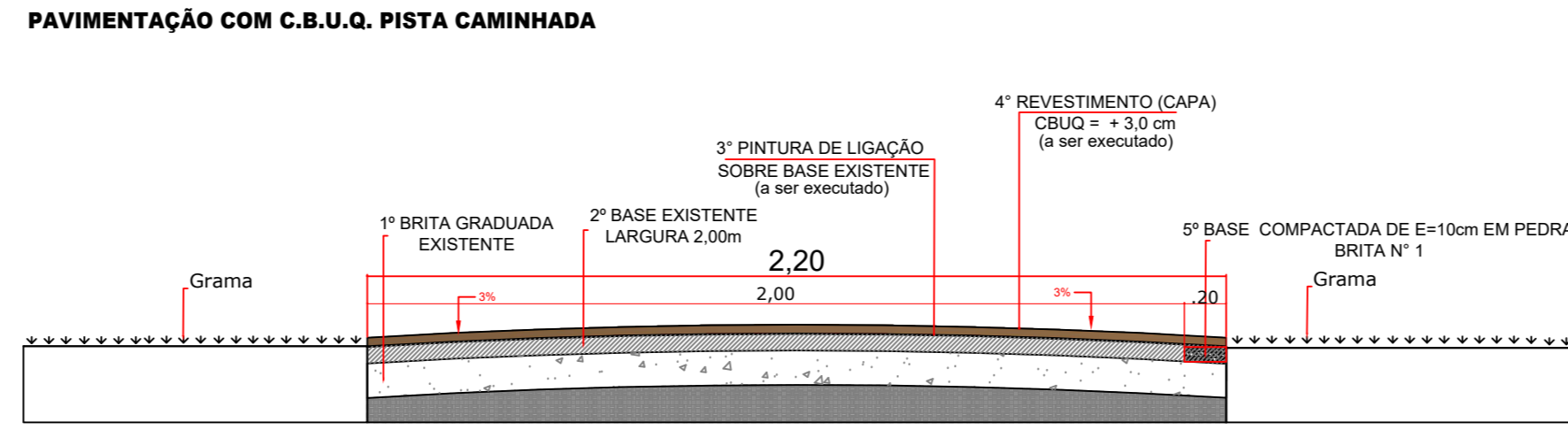
PLANTA  
ESCALA 1/50.



PERSPECTIVA  
Sem escala

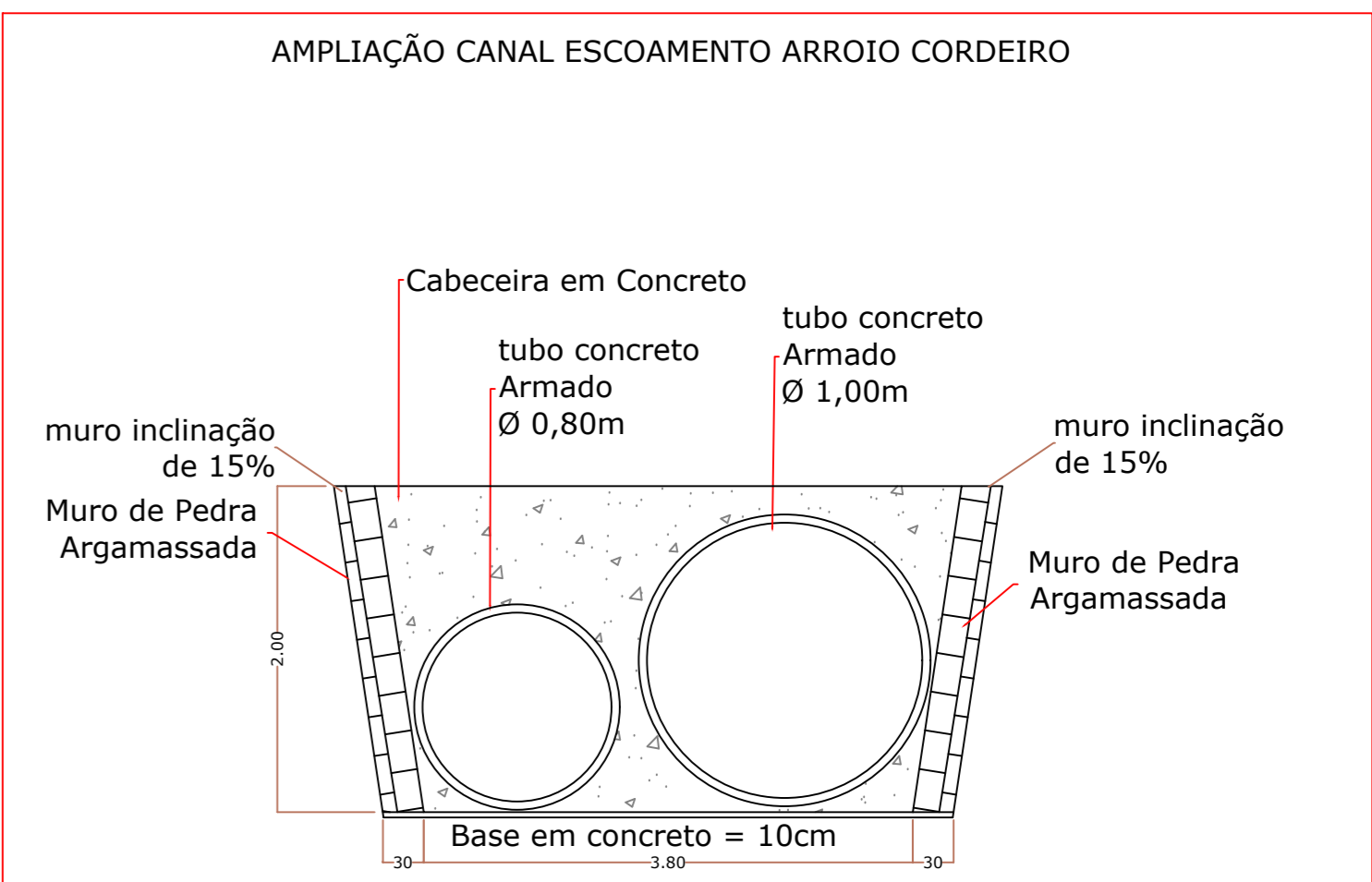
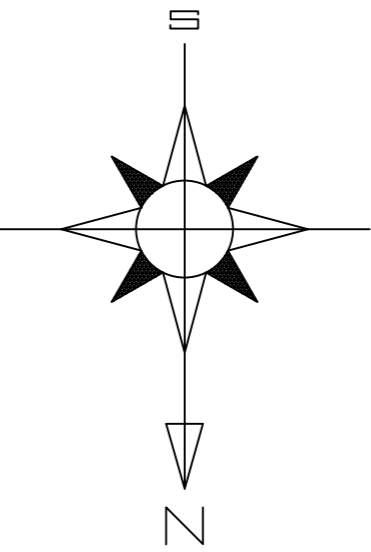


CORTE AB  
ESCALA 1/50.



**CORTE EF**

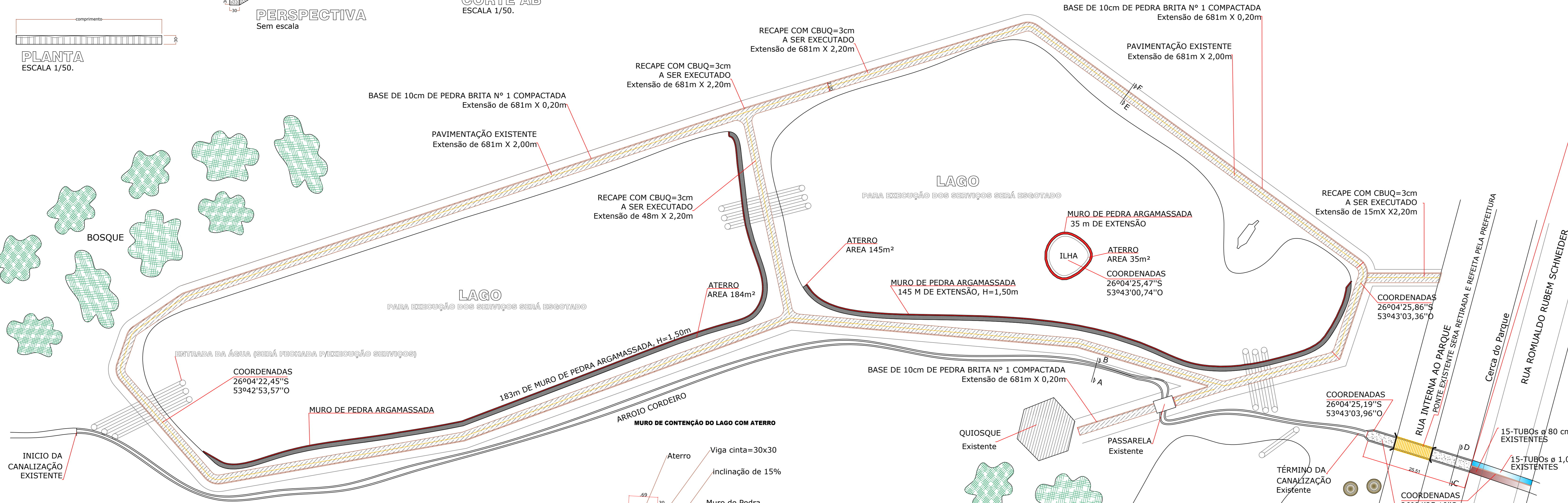
ESCALA: 1/25  
PAVIMENTAÇÃO COM C.B.U.Q. PISTA CAMINHADA AREA= 744,00 X 2,20 M = 1.636,80 M2.  
SERÁ EXECUTADO UMA BASE COMPACTADA DE 10 cm DE PEDRA BRITA N° 1



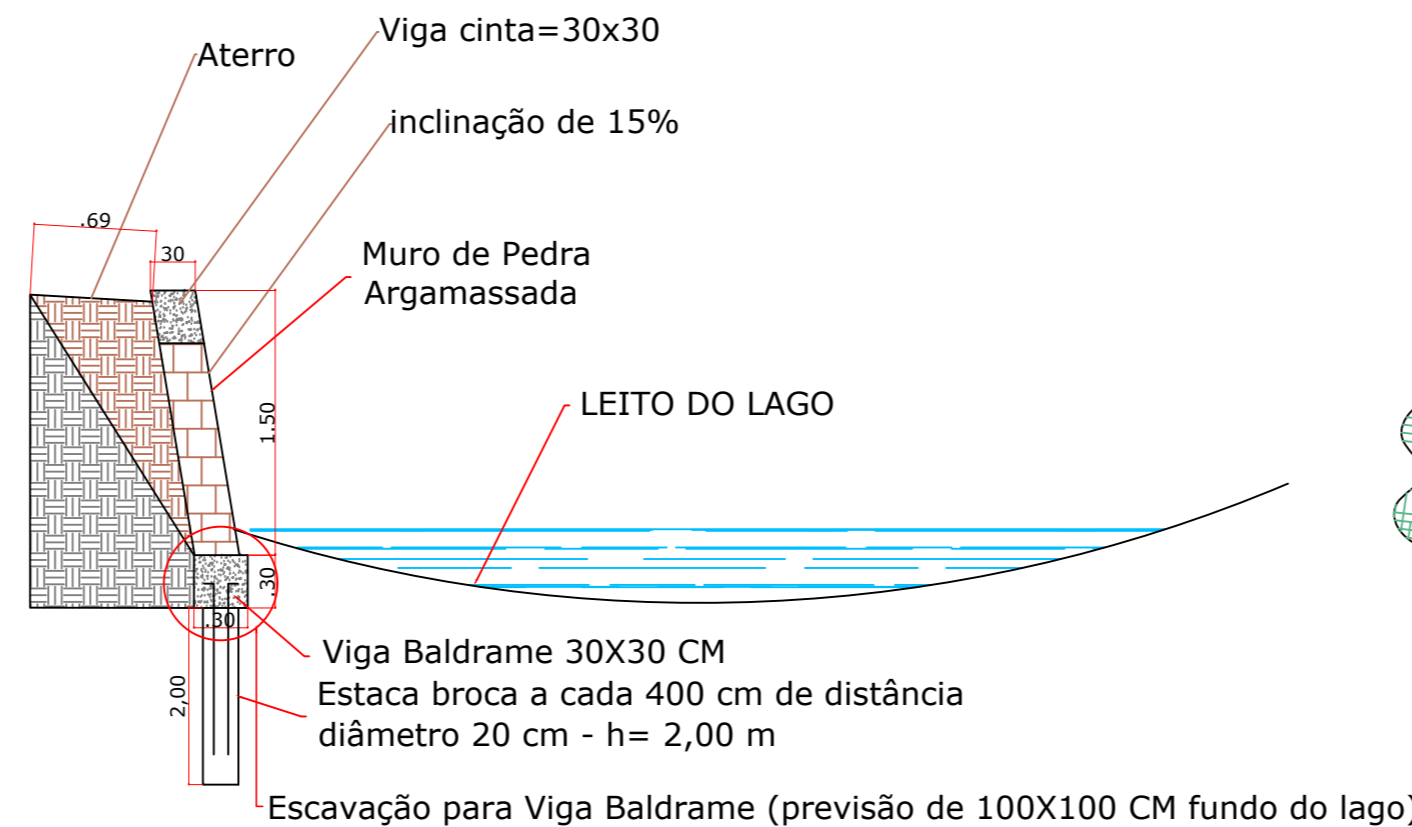
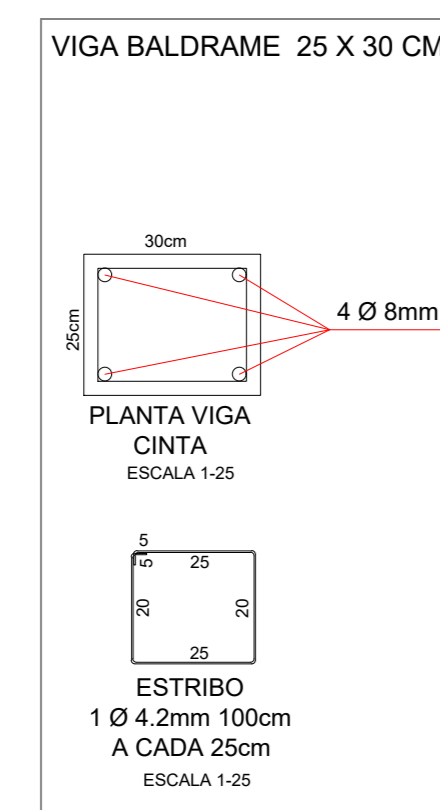
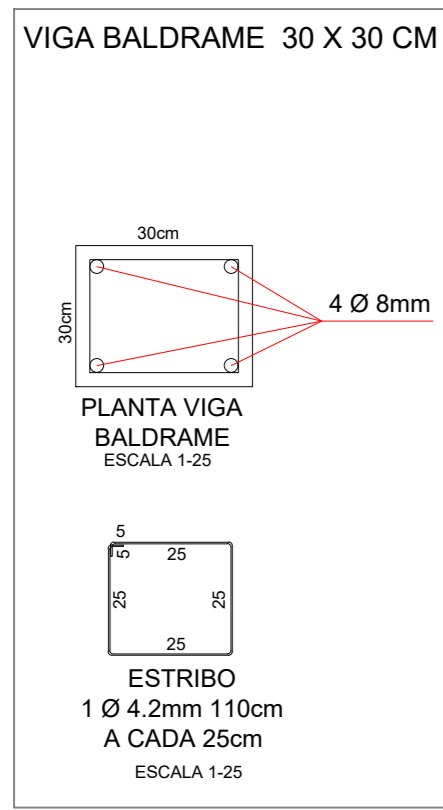
**CORTE CD**  
**CANAL E TUBULAÇÃO**

ESCALA 1/50.  
OBS. TUBULAÇÃO EXISTENTE  
AMPLIAÇÃO CANAL ESCOAMENTO ARROIO CORDEIRO E= 25,51 M

CONVENÇÕES	
	MARGENS DO LAGO
	RECAPE ASFÁLTICO EM CICLOVIA E PASSEIO
	CANALIZAÇÃO DO ARROIO CORDEIRO
	MUDAS MAIORES QUE 2,00 m SERÃO PLANTADAS



**PLANTA BAIXA:**  
ESCALA 1 / 500.



**CORTE 01**  
**MURO DO LAGO**

ESCALA 1/50.  
MURO DE CONTENÇÃO DO LAGO COM ATERRO EXTENSÃO DO MURO= 363,00 M  
MURO DE CONTENÇÃO DO LAGO COM ATERRO = ÁREA DE ATERRO= 364,00 M2  
OBSERVAÇÃO: SERÁ BAIXADO O NÍVEL DA ÁGUA DO LAGO PARA CONSTRUÇÃO DOS MUROS A PREFEITURA EXECUTARÁ ESSE SERVIÇO.



<b>PROJETO: PAVIMENTAÇÃO E CANALIZAÇÃO</b>	Município:	<b>SANTO ANTONIO DO SUDOESTE</b>	Data:	<b>MARÇO 2017</b>
	Obra:	<b>REVITALIZAÇÃO PARQUE EXPOSIÇÕES</b>	Escala:	<b>INDICADA</b>
	Local:	<b>PARQUE MUNICIPAL EXPOSIÇÕES</b>	Desenho:	<b>VALDECIR</b>
	Especificação:	<b>PROJETO COMPLETO</b>	Arquivo:	<b>PMSAS.PAV</b>
	Responsável técnico:		Prancha:	<b>1/1</b>